



Deusto

Barometroa
Gizarte Social

DeustoBarómetro Social XVII
Informe evolutivo
Invierno 2013 - Invierno 2021

40dB.

ÍNDICE

1. SITUACIÓN ECONÓMICA.....	4
1.1 Principales problemas del País Vasco.....	5
1.2 Situación económica del País Vasco.....	9
1.3 Expectativas sobre la situación económica del País Vasco.....	10
1.4 Impacto de la crisis en la economía doméstica.....	11
2. IMPACTO DE LA CRISIS EN EL MERCADO DE TRABAJO.....	14
2.1 Inseguridad laboral entre las personas trabajadoras.....	15
2.2 Expectativas laborales entre las personas en paro.....	16
3. POLÍTICAS PÚBLICAS Y ESTADO DEL BIENESTAR.....	17
3.1 Valoración de las principales políticas públicas.....	18
3.2 Derecho de acceso de la población inmigrante a los servicios/recursos públicos.....	21
4. SALUD MENTAL.....	22
4.1 Estados de ánimo negativos.....	23
5. EL FUTURO POSTCOVID.....	24
5.1 Probabilidad de contagiarse de COVID.....	25

6. SITUACIÓN POLÍTICA Y CALIDAD DE LA DEMOCRACIA.....	26
4.1 Situación política en el País Vasco.....	27
4.2 Expectativas sobre la situación política en el País Vasco.....	28
4.3 Preferencias sobre el modelo territorial.....	29
4.4 Valoración de la calidad de la democracia en Euskadi.....	30
4.5 Valoración de la calidad de la democracia en España.....	31
4.6 Confianza en las instituciones.....	32
4.7 Autoubicación y ubicación de los partidos en la escala ideológica.....	35
4.8 Autoubicación y ubicación de los partidos en la escala nacionalista.....	36
4.9 Participación política.....	37
6.10 Apoyo a la celebración de referendums.....	39
6.11 Justificación de la suspensión de derechos fundamentales.....	40
7. PROCESO DE PAZ.....	41
7.1 Opinión sobre medidas en el Proceso de Paz.....	42



Deusto

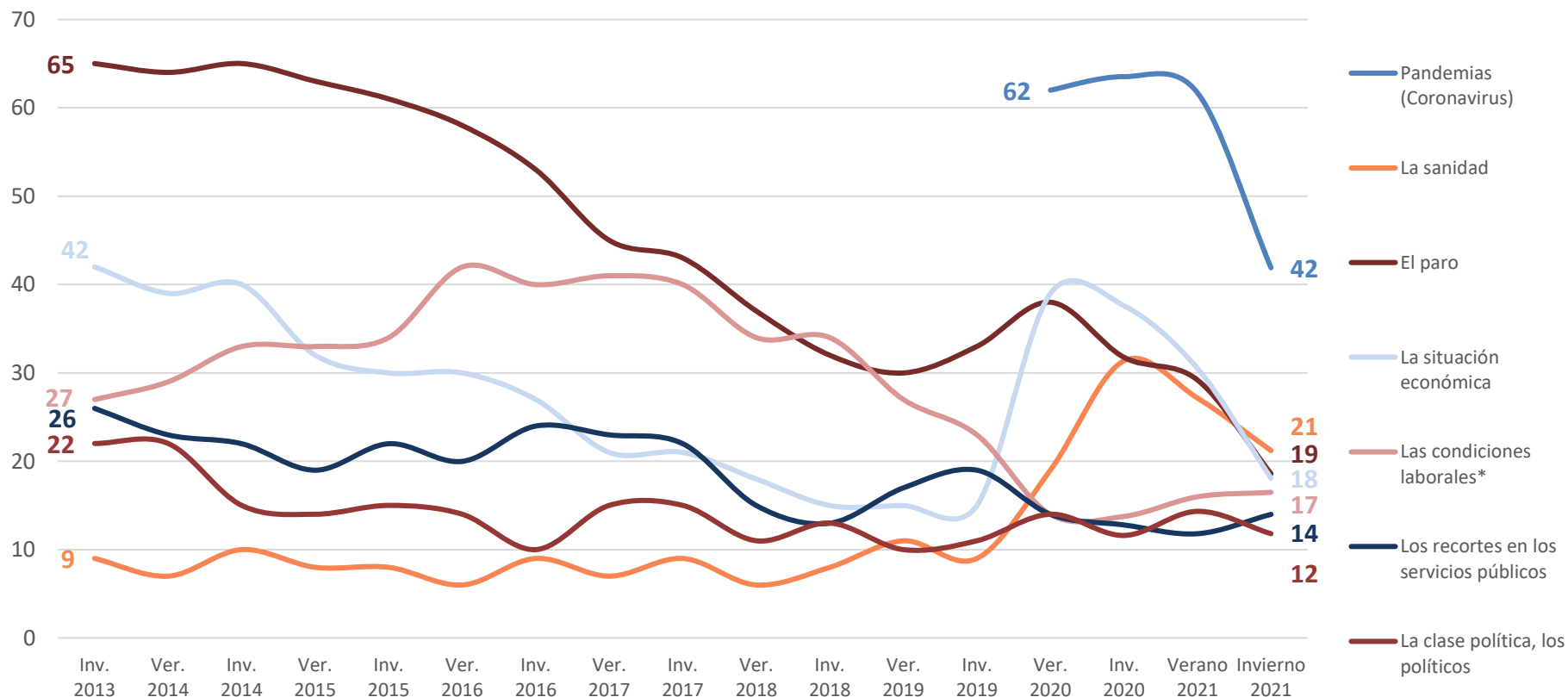
Barometroa
Gizarte Social

1. SITUACIÓN ECONÓMICA

40dB.

1.1 Principales problemas del País Vasco

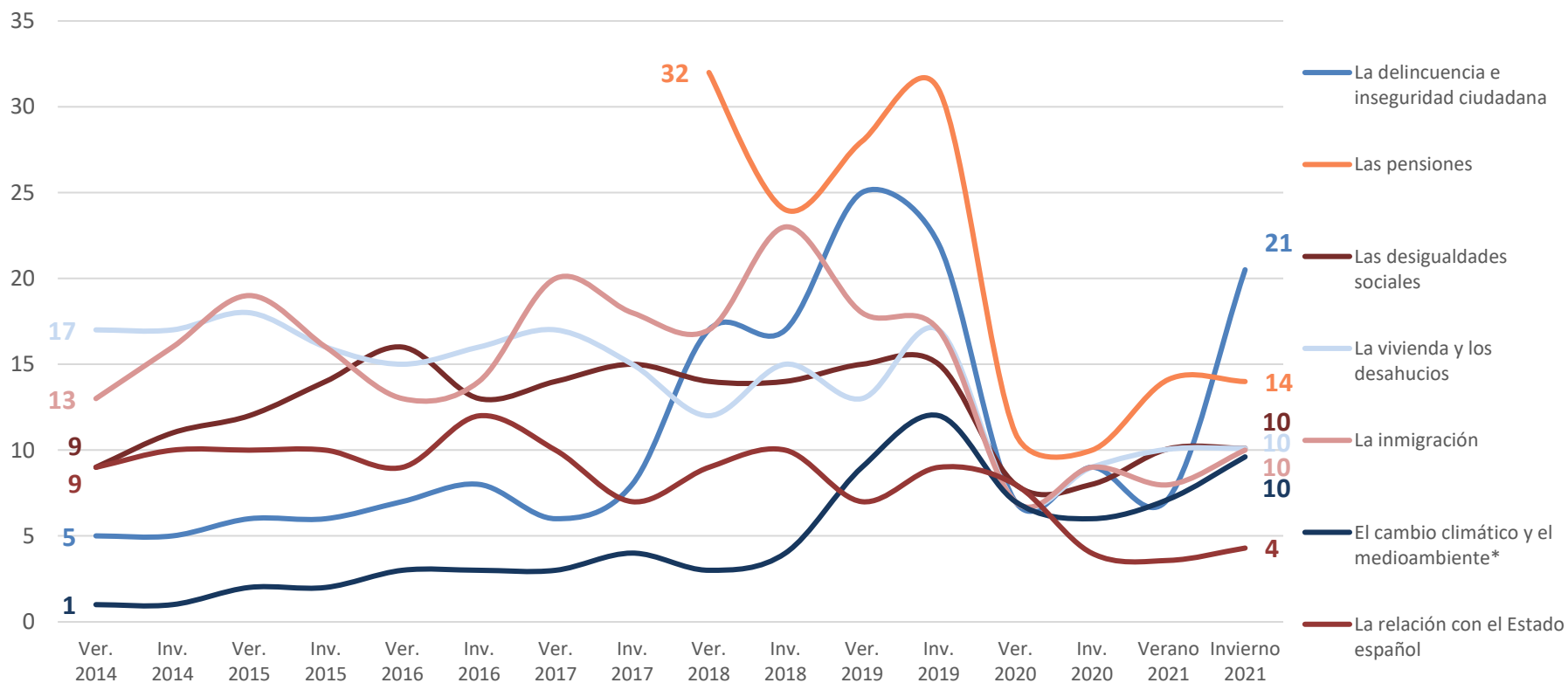
En estos momentos, ¿cuáles crees que son los tres principales problemas de la Comunidad Autónoma del País Vasco (en adelante el País Vasco)? Señala hasta un máximo de tres.



* Antes de la ola de Verano 2016 este ítem era "El mercado de trabajo"

1.1 Principales problemas del País Vasco

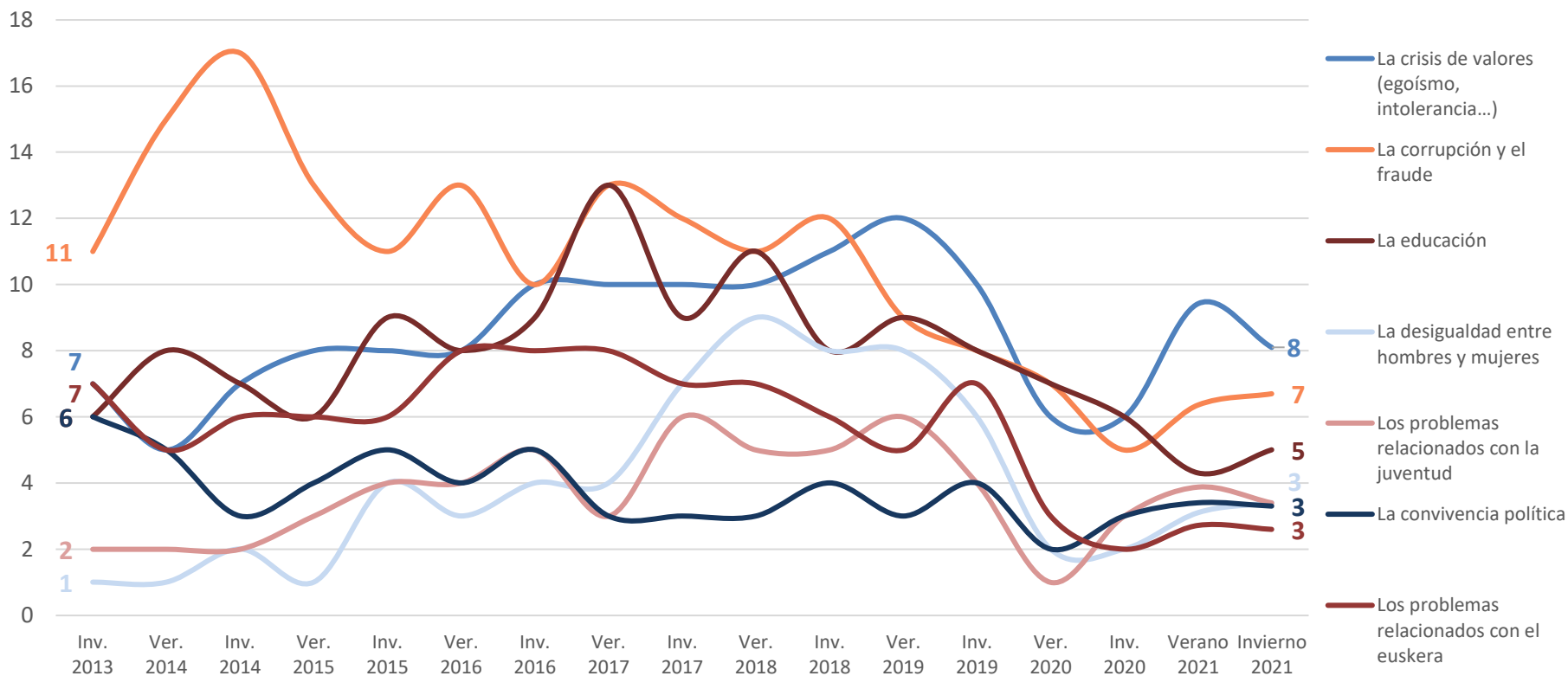
En estos momentos, ¿cuáles crees que son los tres principales problemas de la Comunidad Autónoma del País Vasco (en adelante el País Vasco)? Señala hasta un máximo de tres.



* Antes de la ola de Invierno de 2019 este ítem era "El medio ambiente"

1.1 Principales problemas del País Vasco

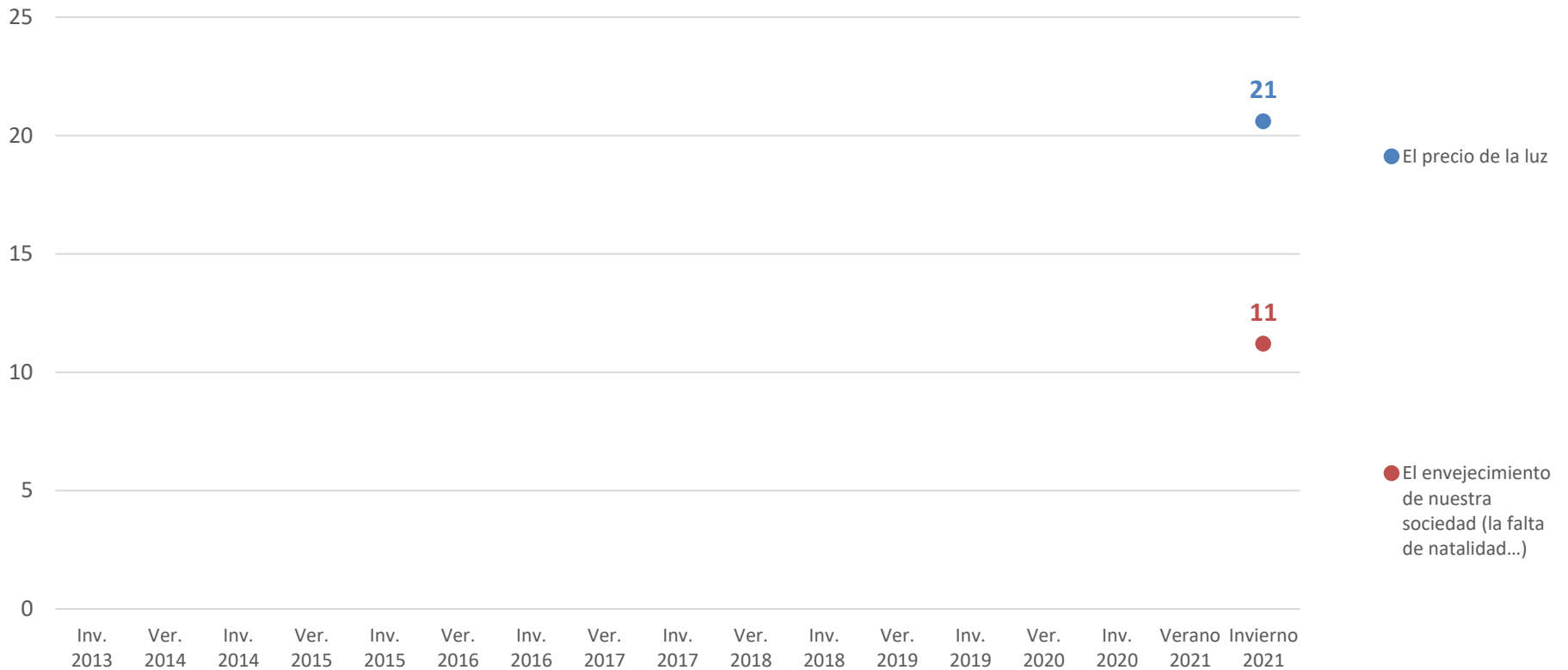
En estos momentos, ¿cuáles crees que son los tres principales problemas de la Comunidad Autónoma del País Vasco (en adelante el País Vasco)? Señala hasta un máximo de tres.



* Antes de la ola de Invierno de 2019 este ítem era "La desigualdad de género"

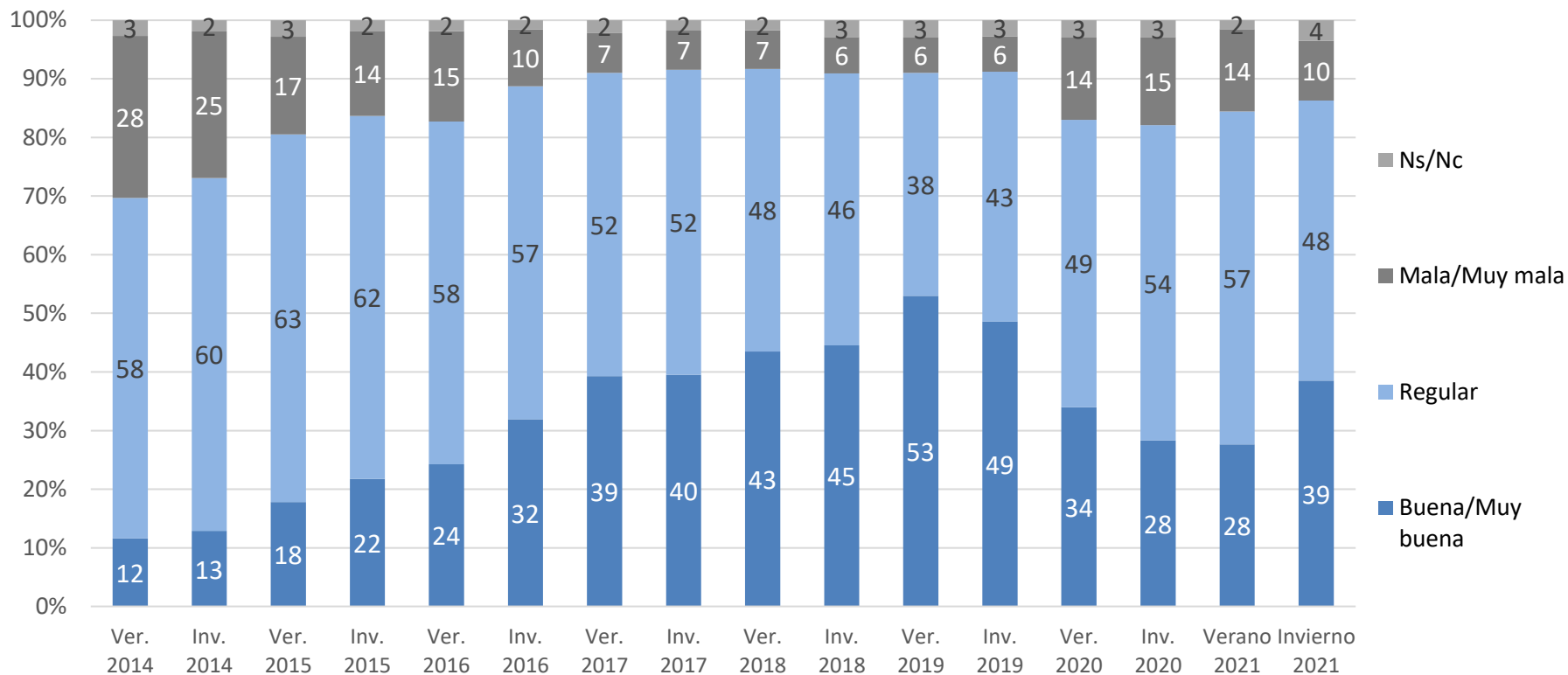
1.1 Principales problemas del País Vasco

En estos momentos, ¿cuáles crees que son los tres principales problemas de la Comunidad Autónoma del País Vasco (en adelante el País Vasco)? Señala hasta un máximo de tres.



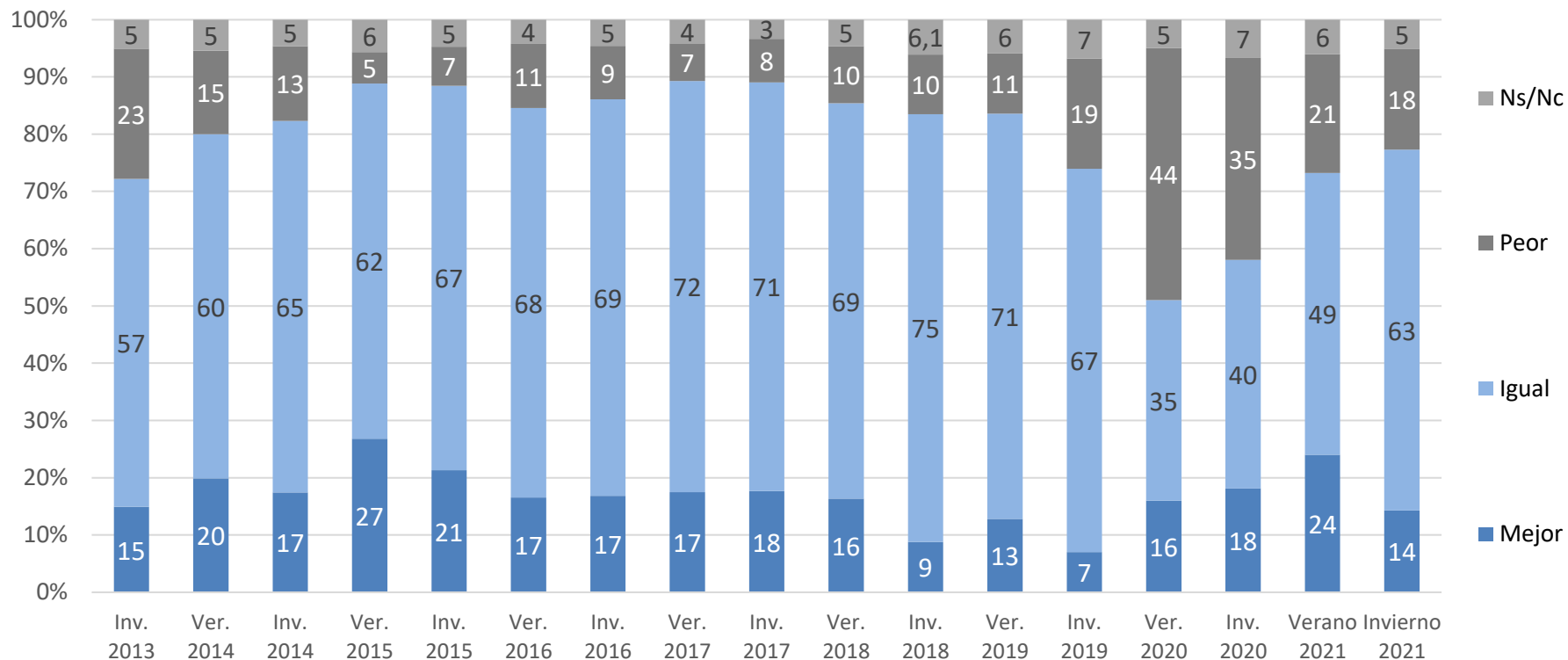
1.2 Situación económica del País Vasco

¿Cómo calificarías la situación económica del País Vasco?



1.3 Expectativas sobre la situación económica del País Vasco

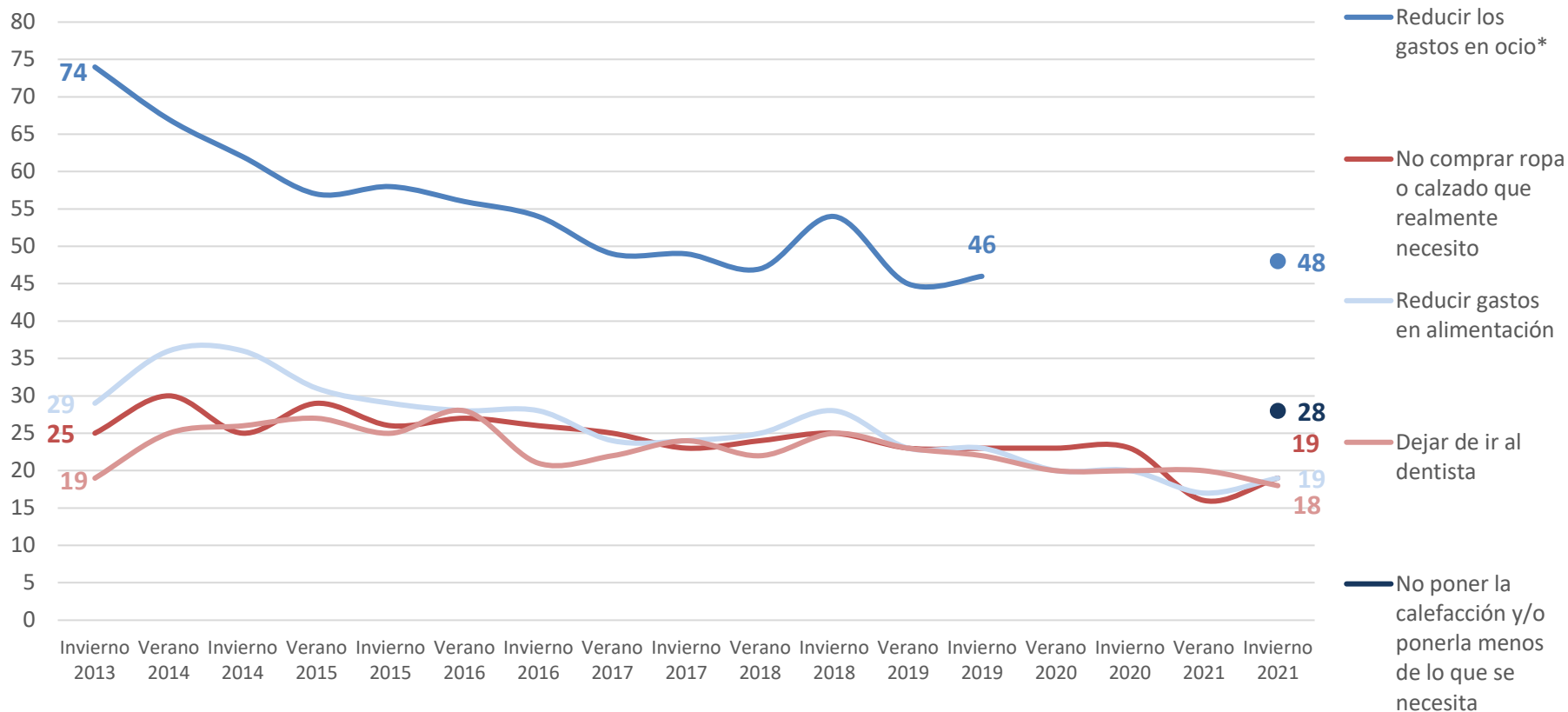
Y dentro de un año, ¿cómo crees que será la situación económica del País Vasco?



1.4 Impacto de la crisis en la economía doméstica

Indica si en los últimos seis meses, y como consecuencia de tu situación económica, has hecho o has pensado hacer alguna de las siguientes acciones

% Han hecho

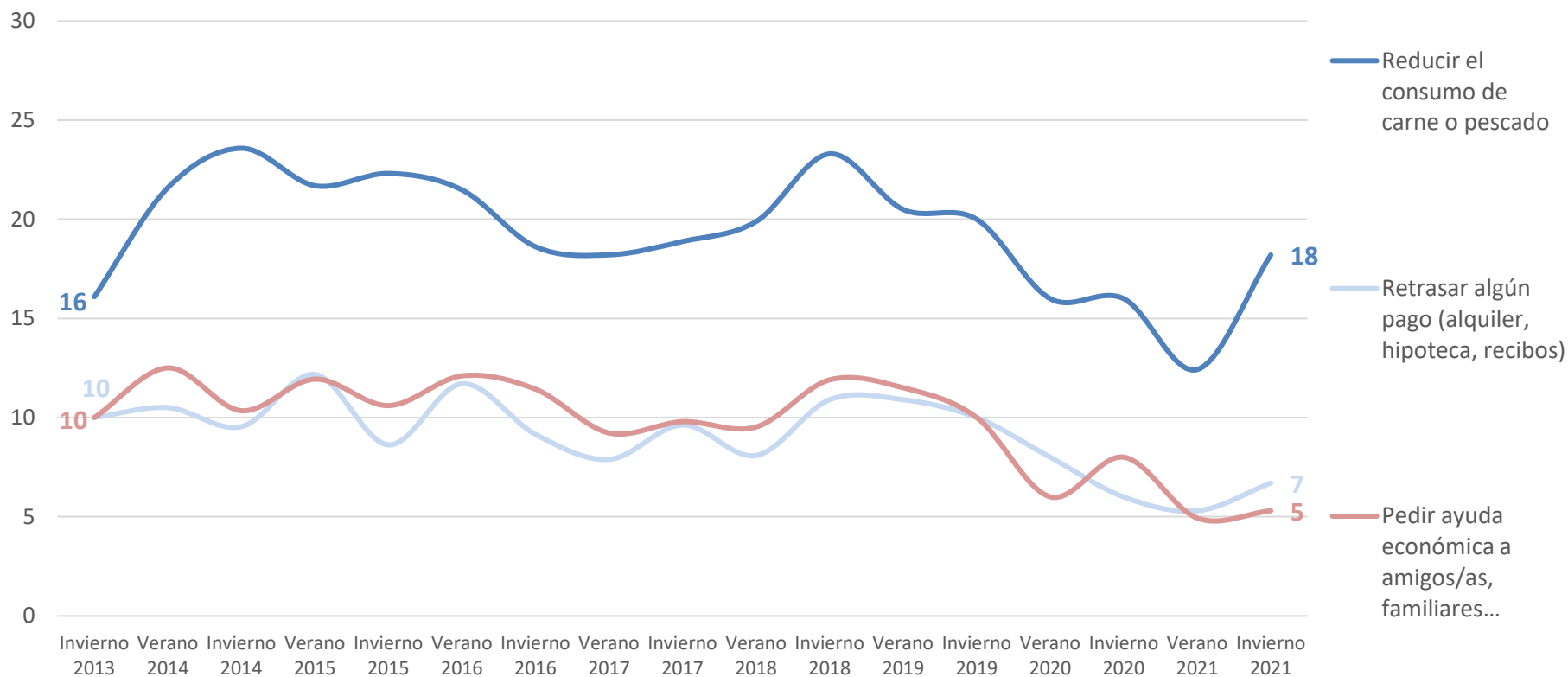


* Hasta la ola de Invierno 2019 este ítem era "Reducir gastos de ocio y tiempo libre"

1.4 Impacto de la crisis en la economía doméstica

Indica si en los últimos seis meses, y como consecuencia de tu situación económica, has hecho o has pensado hacer alguna de las siguientes acciones

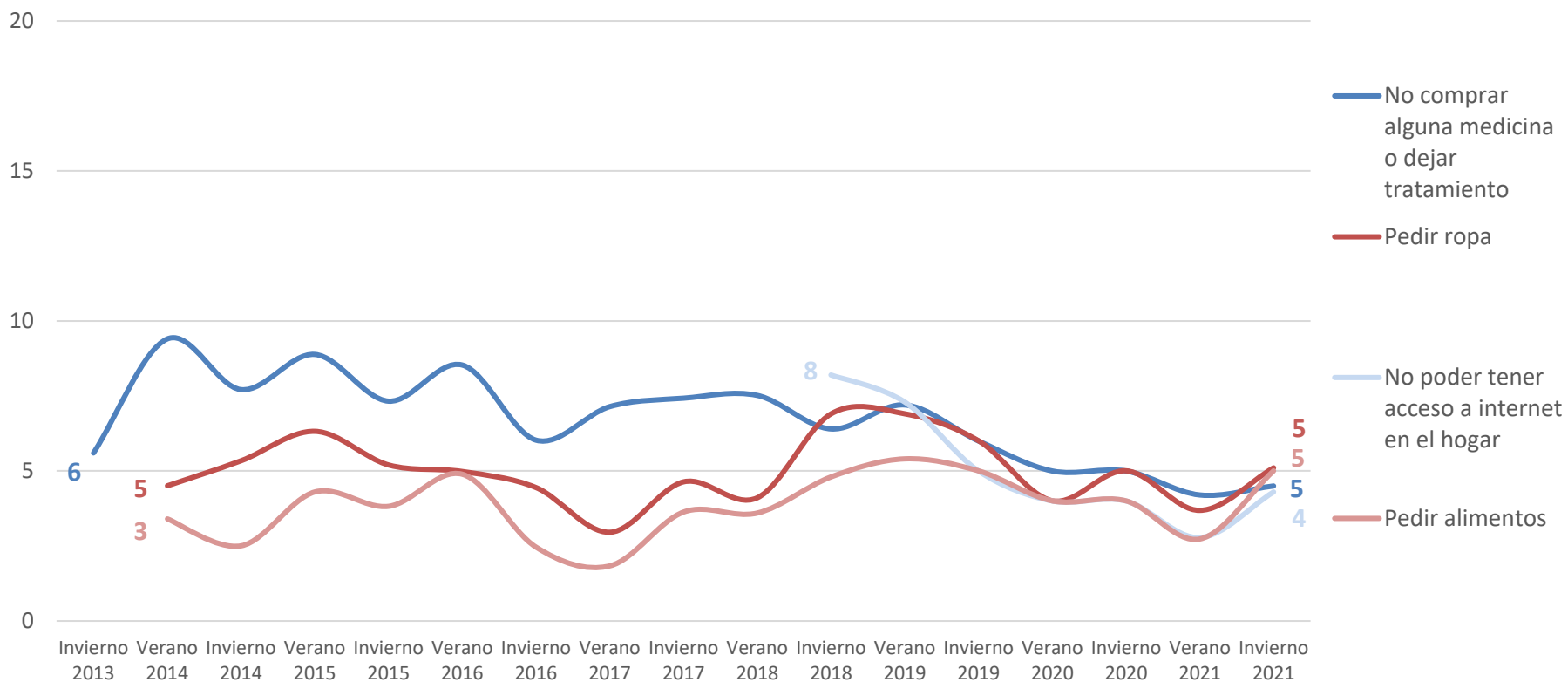
% Han hecho



1.4 Impacto de la crisis en la economía doméstica

Indica si en los últimos seis meses, y como consecuencia de tu situación económica, has hecho o has pensado hacer alguna de las siguientes acciones

% Han hecho





Deusto

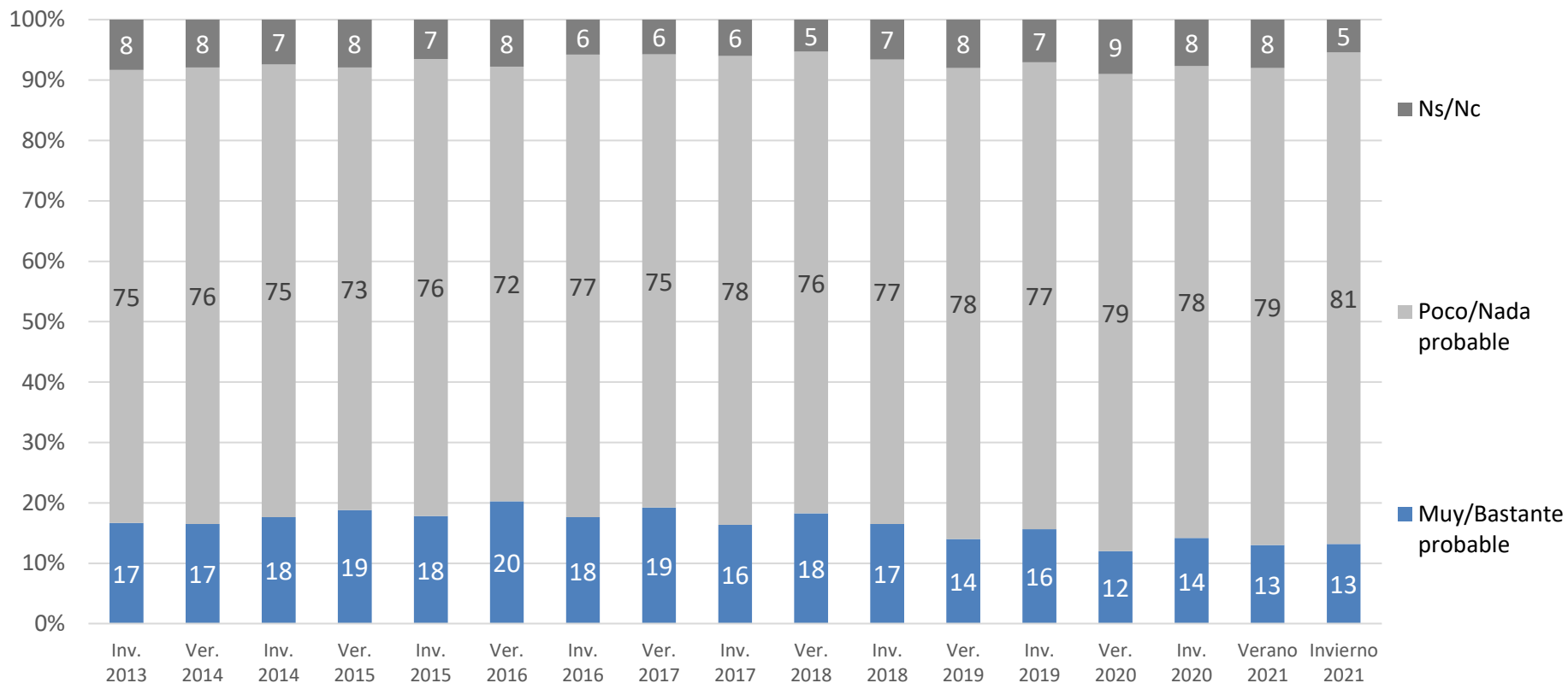
Barometroa
Gizarte Social

2. IMPACTO DE LA CRISIS EN EL MERCADO DE TRABAJO

40dB.

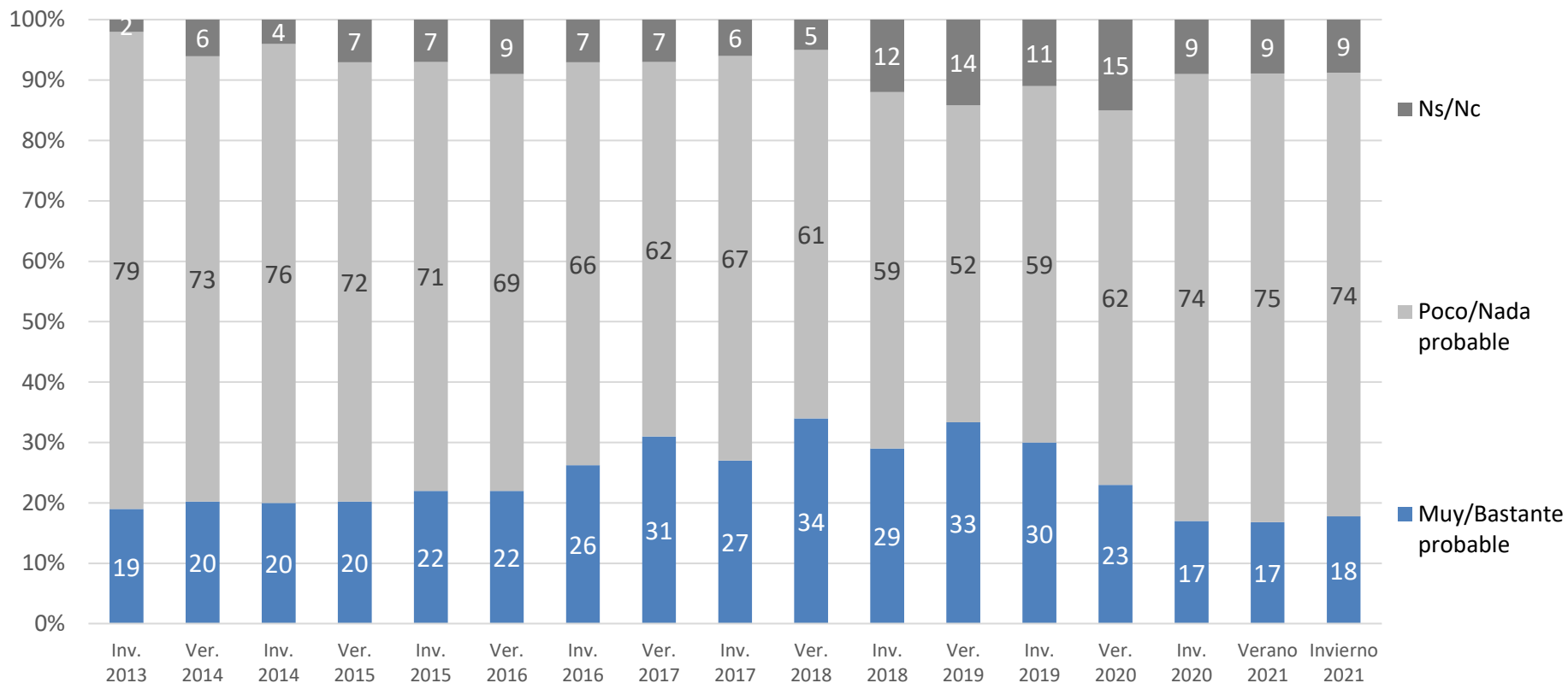
2.1 Inseguridad laboral entre las personas trabajadoras

¿Crees que es probable que en los próximos seis meses pierdas tu actual empleo?



2.2 Expectativas laborales entre las personas en paro

¿Crees que es probable que en los próximos seis meses encuentres trabajo?





Deusto

Barometroa
Gizarte Social

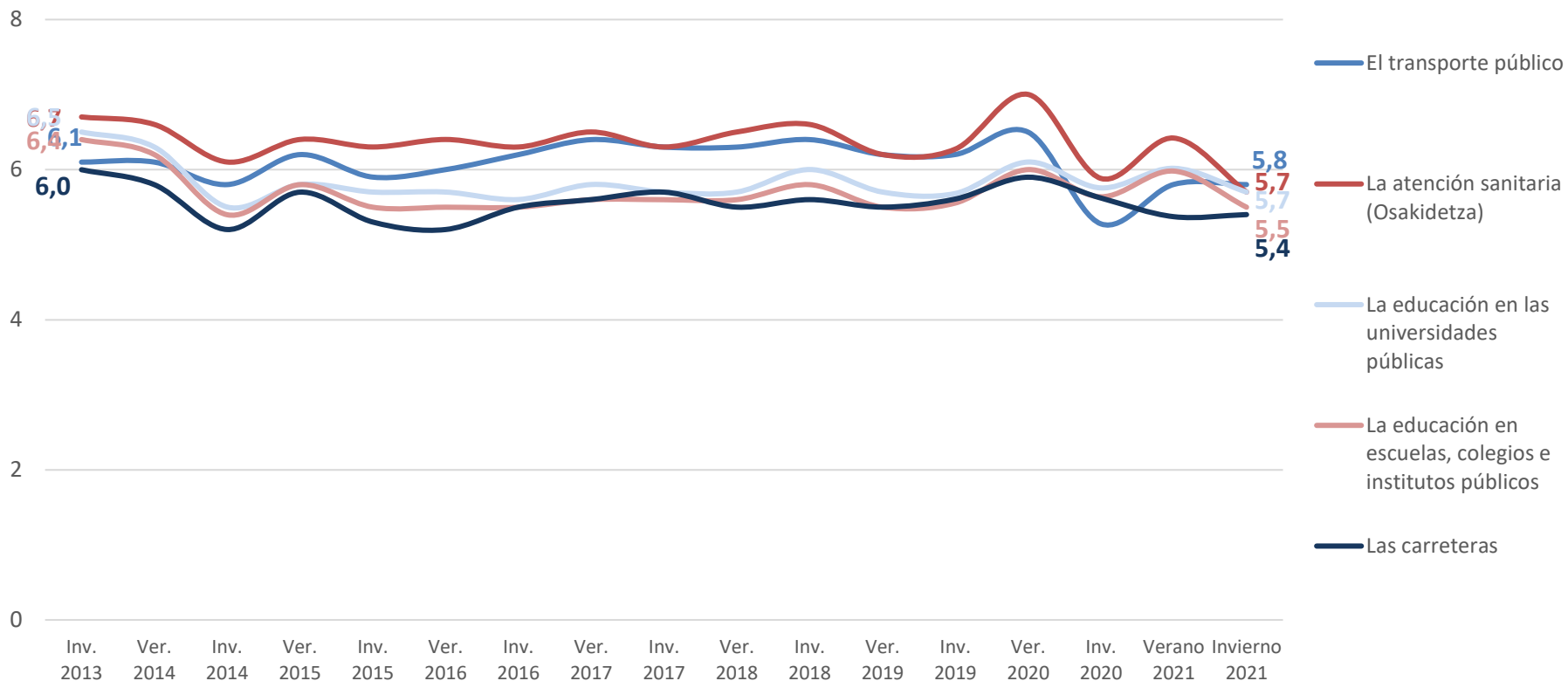
3. POLÍTICAS PÚBLICAS Y ESTADO DE BIENESTAR

40dB.

3.1 Valoración de las principales políticas públicas

¿Qué valoración le das a cada uno de los siguientes servicios o políticas?

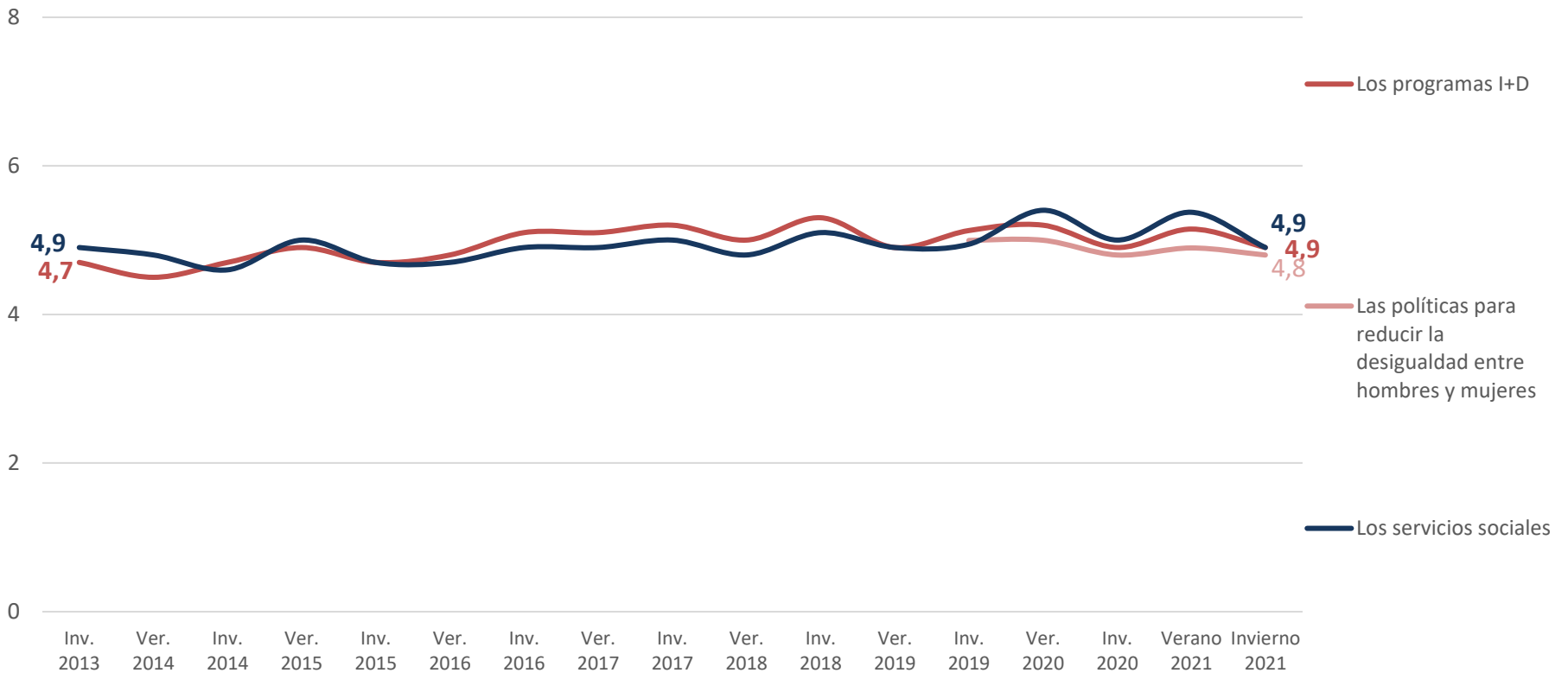
Medias (0-10)



3.1 Valoración de las principales políticas públicas

¿Qué valoración le das a cada uno de los siguientes servicios o políticas?

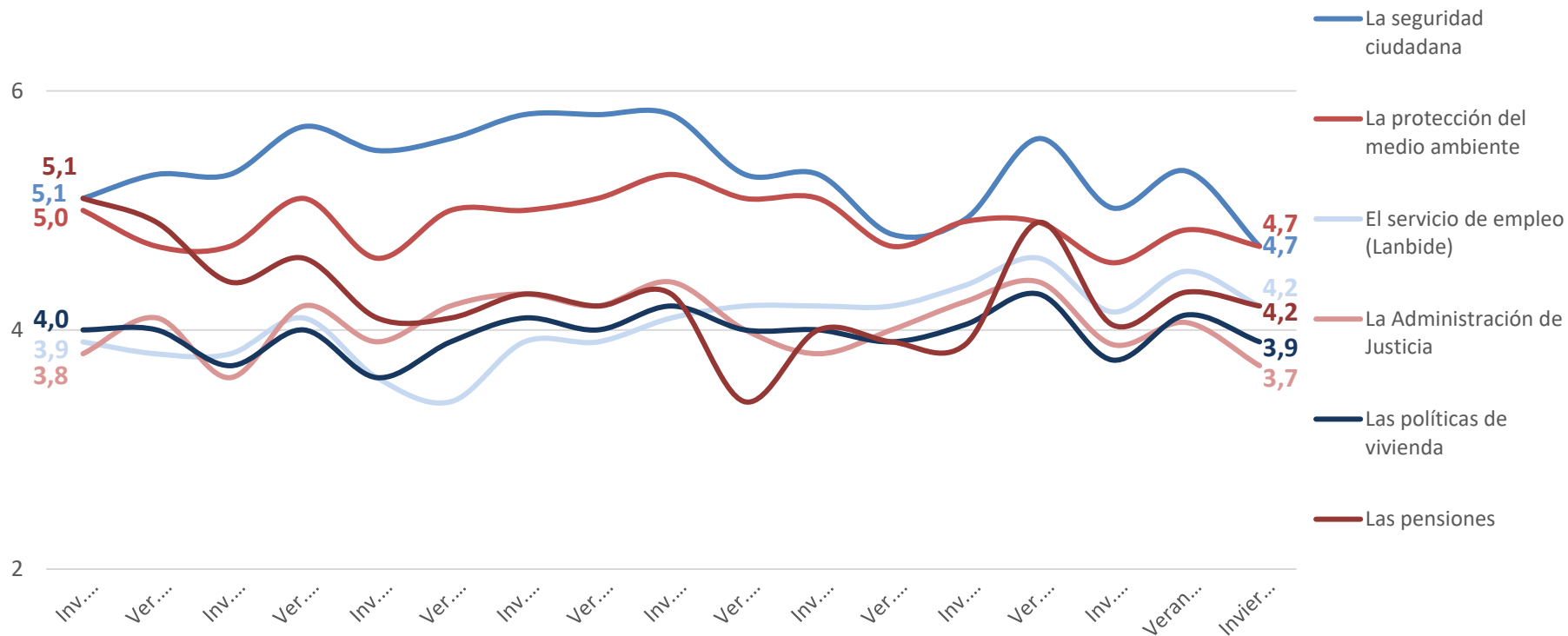
Medias (0-10)



3.1 Valoración de las principales políticas públicas

¿Qué valoración le das a cada uno de los siguientes servicios o políticas?

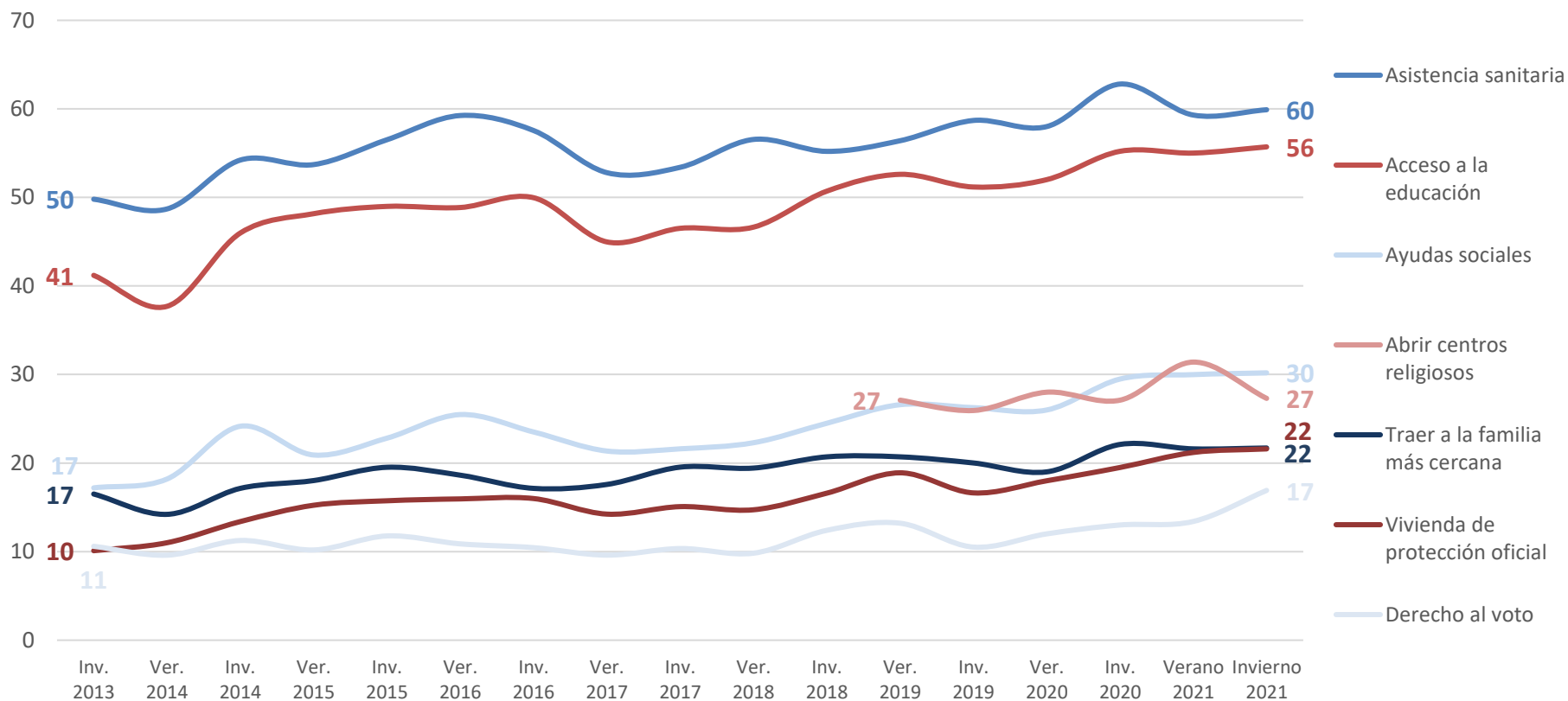
Medias (0-10)



3.2 Derecho de acceso de la población inmigrante a los servicios/recursos públicos

¿Crees que los inmigrantes que viven en el País Vasco deberían tener los mismos derechos y las mismas posibilidades que el resto de personas?

% Todos los inmigrantes





Deusto

Barometroa
Gizarte Social

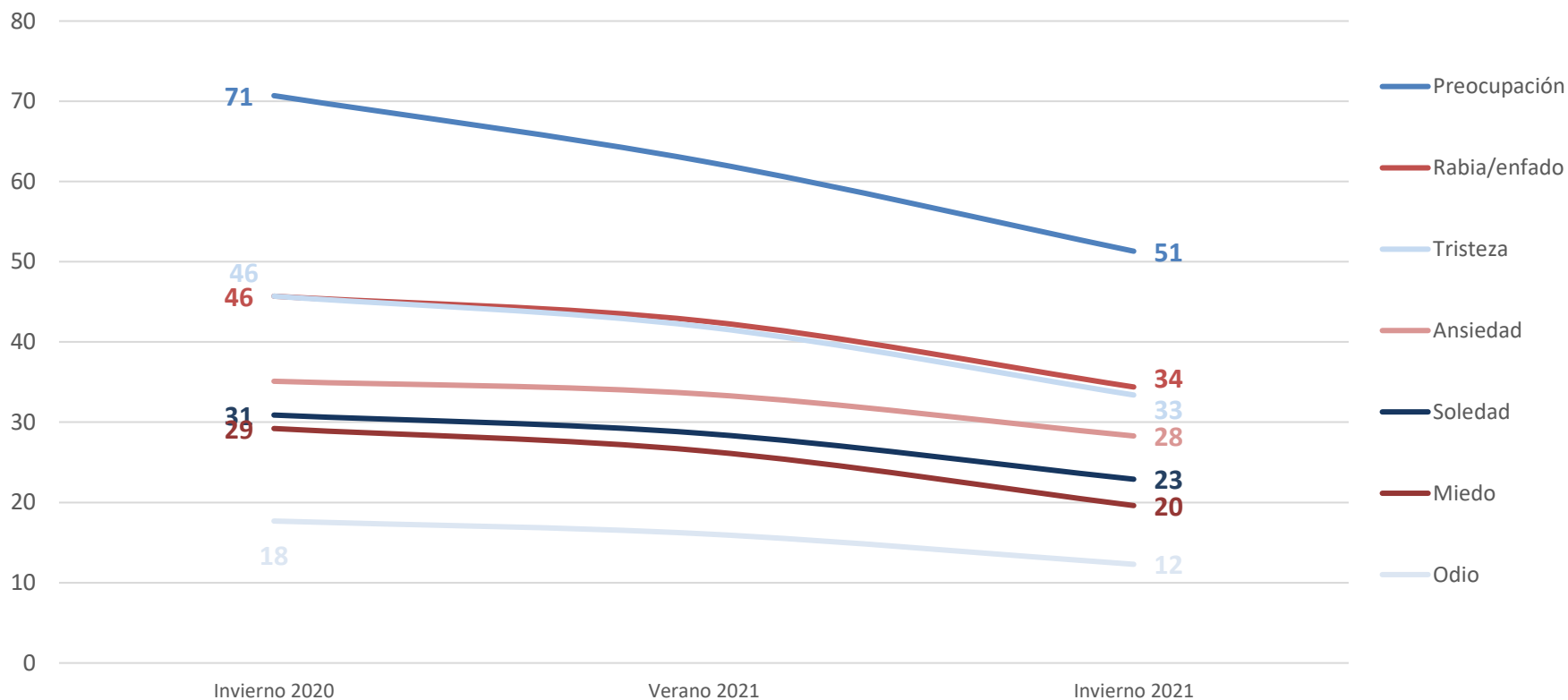
4. SALUD MENTAL

40dB.

4.1 Estados de ánimo negativos

¿Con qué frecuencia has pasado por los siguientes estados de ánimo durante la última semana?

% Muchas veces/Bastantes veces





Deusto

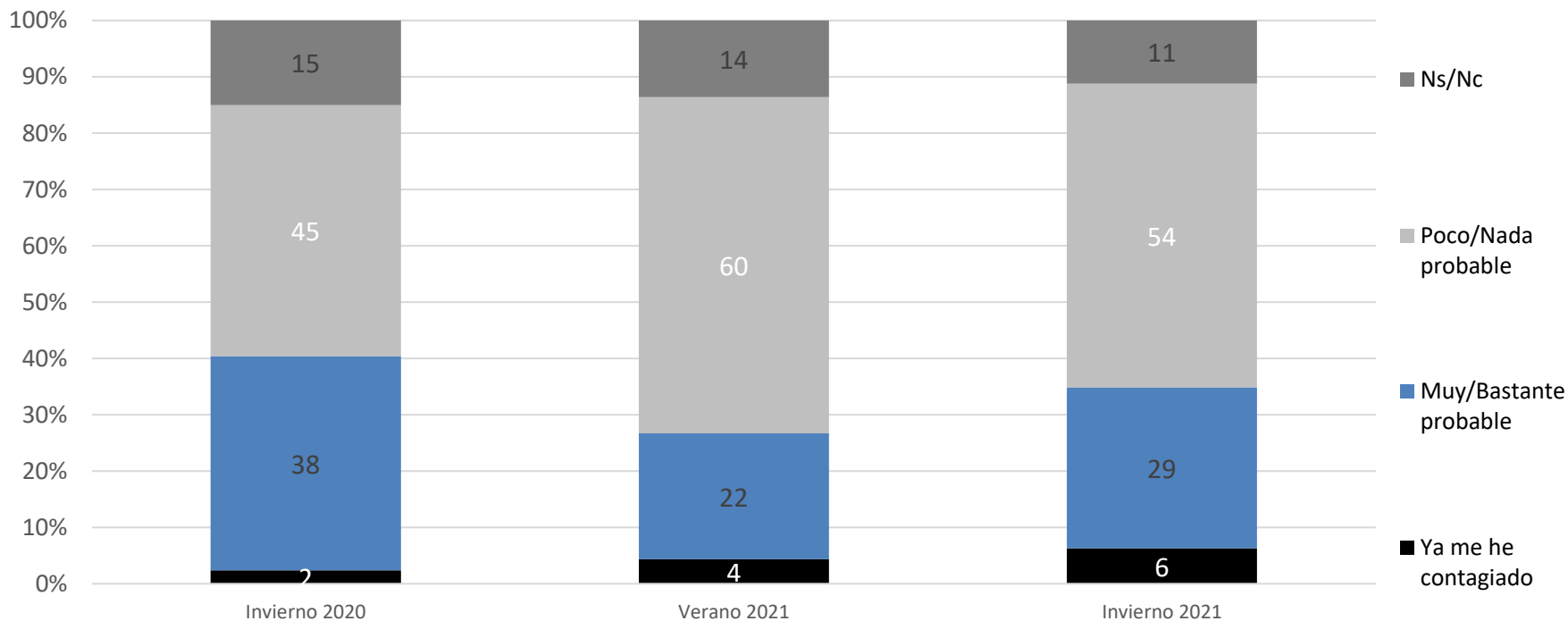
Barometroa
Gizarte Social

5. EL FUTURO POSTCOVID

40dB.

5.1 Probabilidad de contagiarse de COVID

¿Cómo de probable crees que es que te contagies de coronavirus?





Deusto

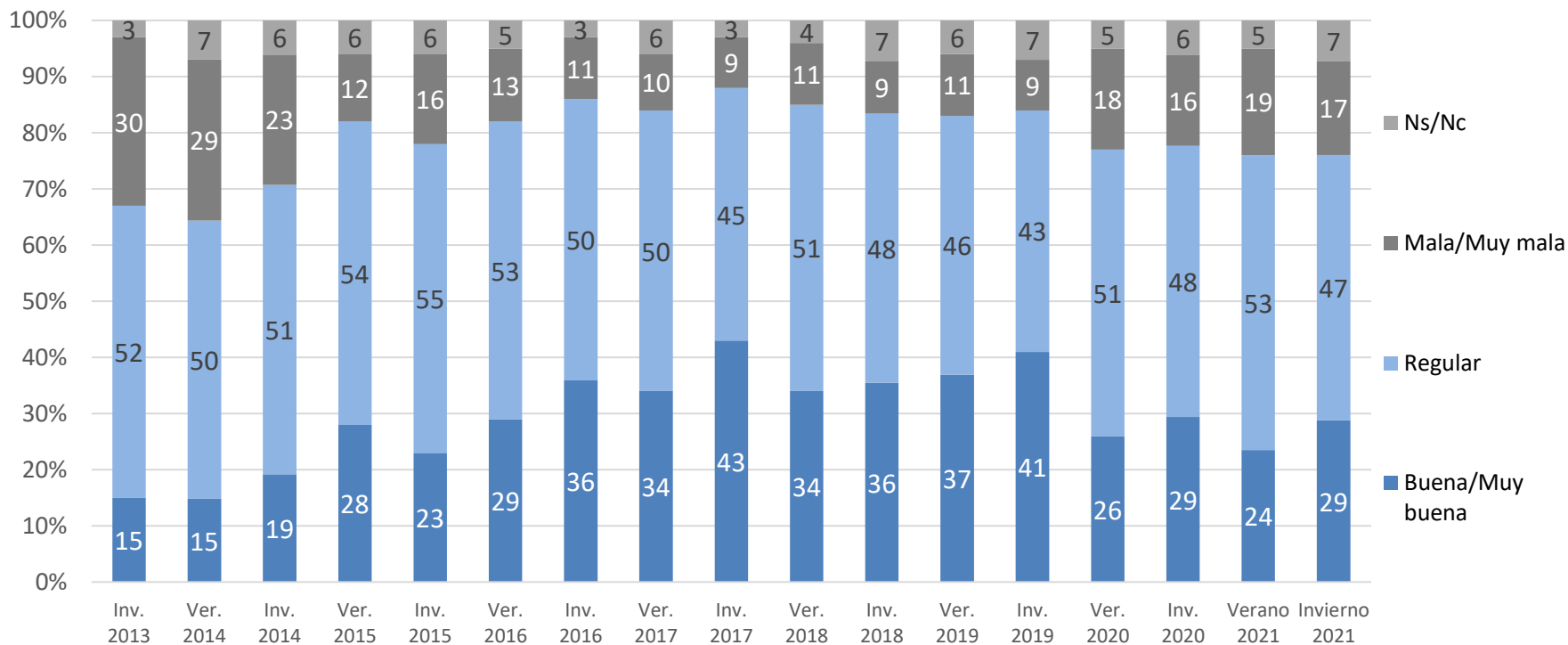
Barometroa
Gizarte Social

6. SITUACIÓN POLÍTICA Y CALIDAD DEMOCRÁTICA

40dB.

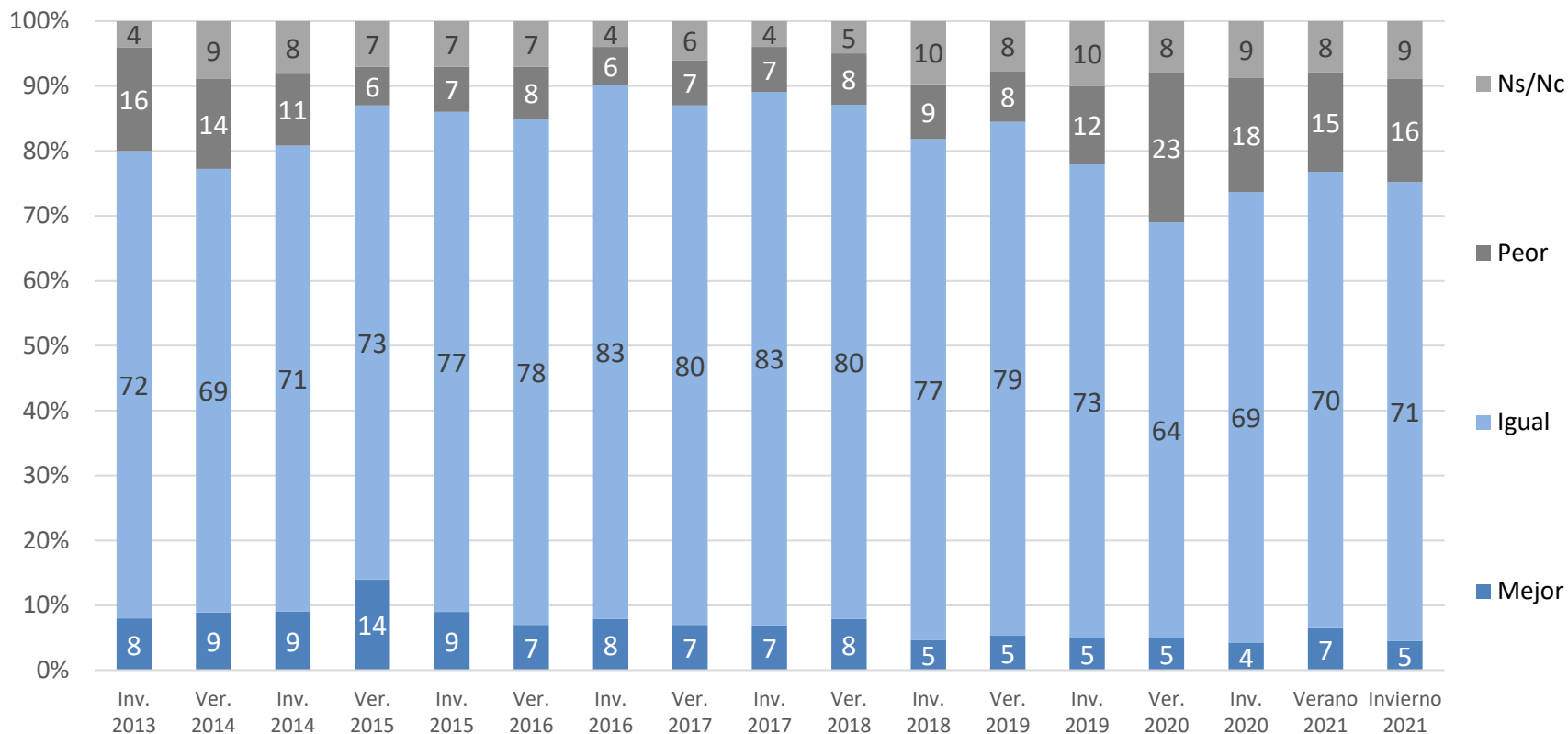
6.1 Situación política del País Vasco

¿Cómo calificarías la situación política general del País Vasco?



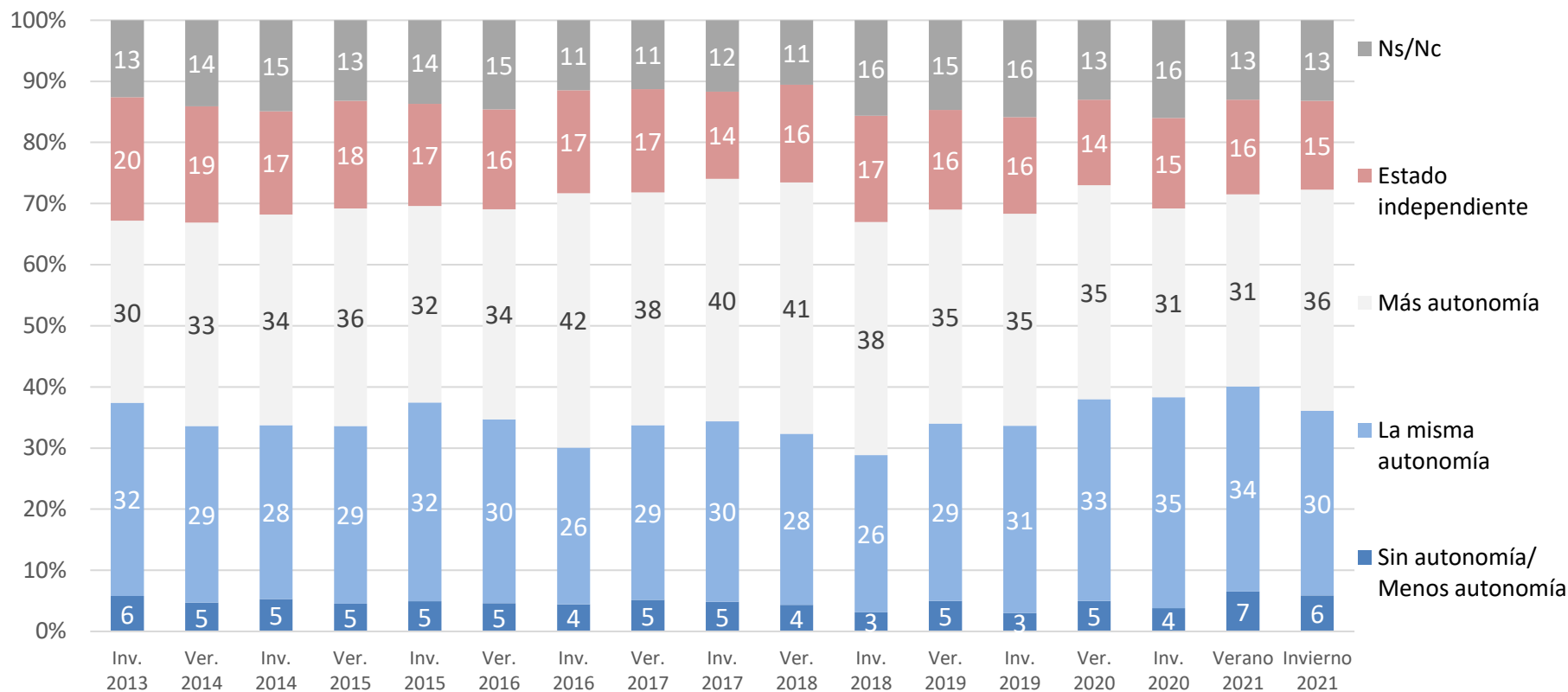
6.2 Expectativas sobre la situación política del País Vasco

¿Y cómo crees que será la situación política del País Vasco dentro de un año?



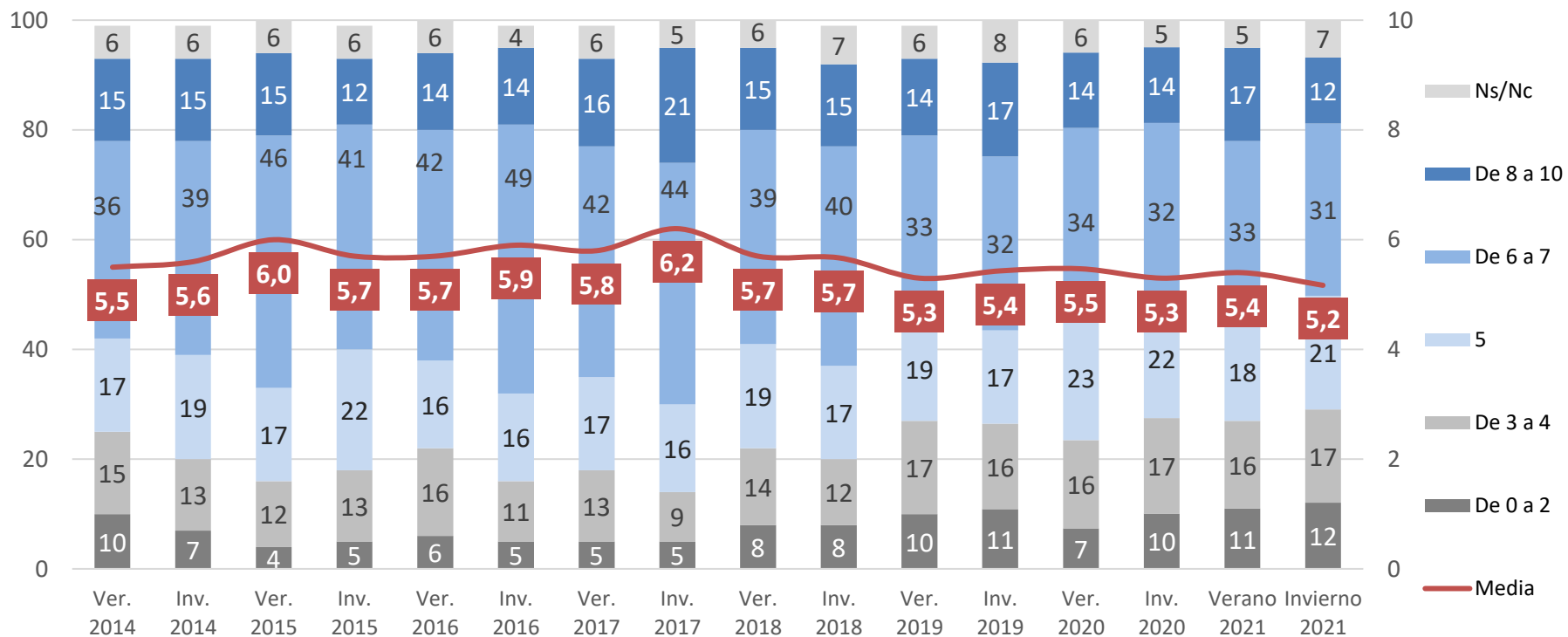
6.3 Preferencias sobre el modelo territorial

Hay distintas formas de organización territorial. En estos momentos, ¿cuál de las siguientes alternativas prefieres para el País Vasco con respecto al estado español?



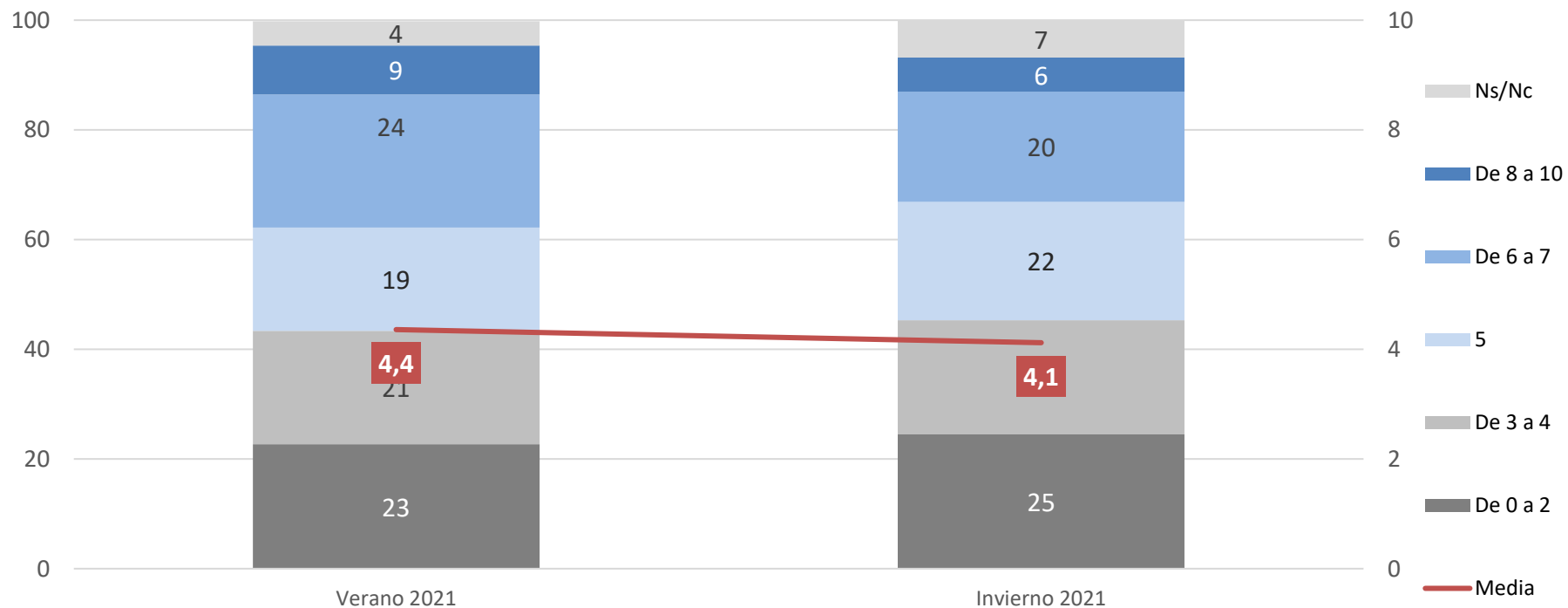
6.4 Valoración de la calidad de la democracia en el País Vasco

Si tuvieras que valorar con una nota de 0 a 10 la calidad de la democracia en el País Vasco. ¿Qué nota pondrías?



6.5 Valoración de la calidad de la democracia en España

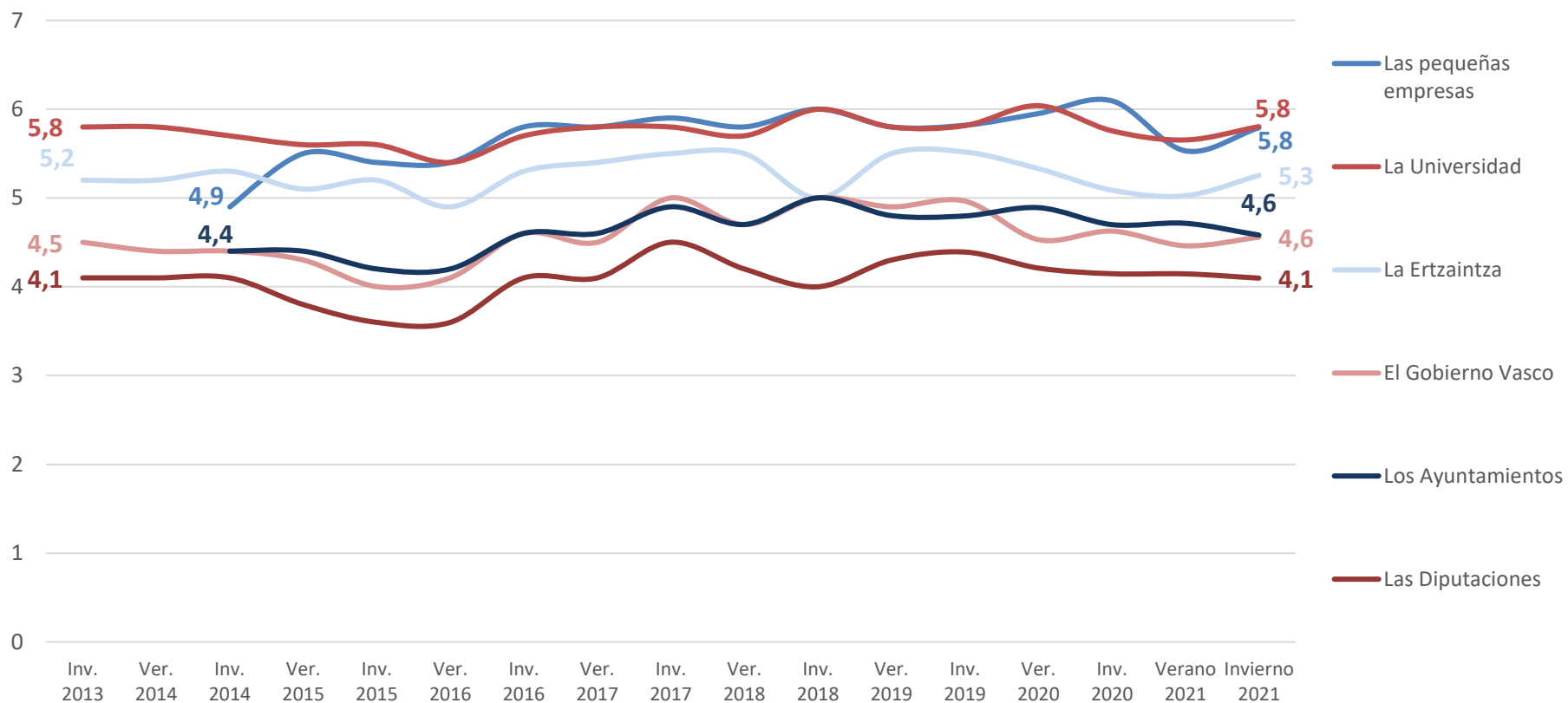
Si tuvieras que valorar con una nota de 0 a 10 la calidad de la democracia en España. ¿Qué nota pondrías?



6.6 Confianza en las instituciones

¿En qué medida confías en cada una de las siguientes organizaciones o instituciones?

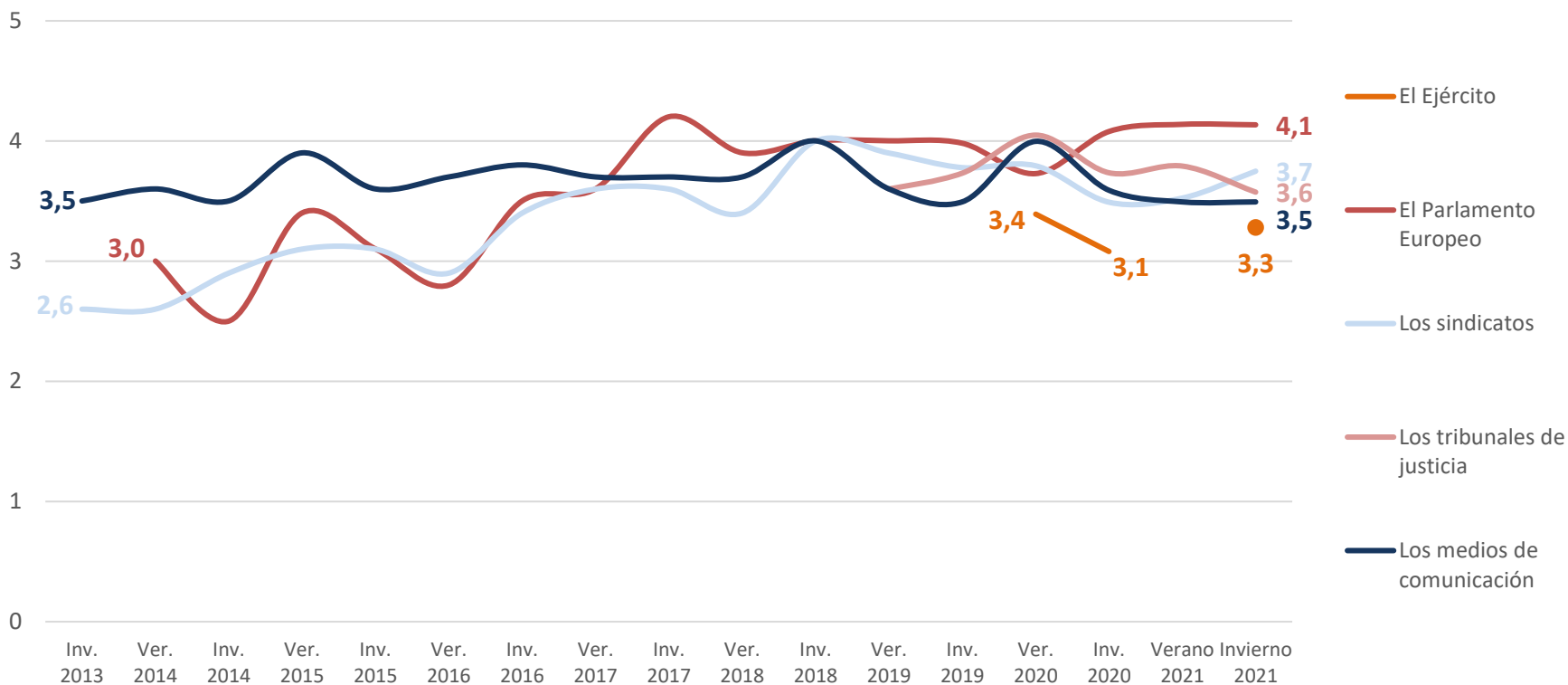
Medias (0-10)



6.6 Confianza en las instituciones

¿En qué medida confías en cada una de las siguientes organizaciones o instituciones?

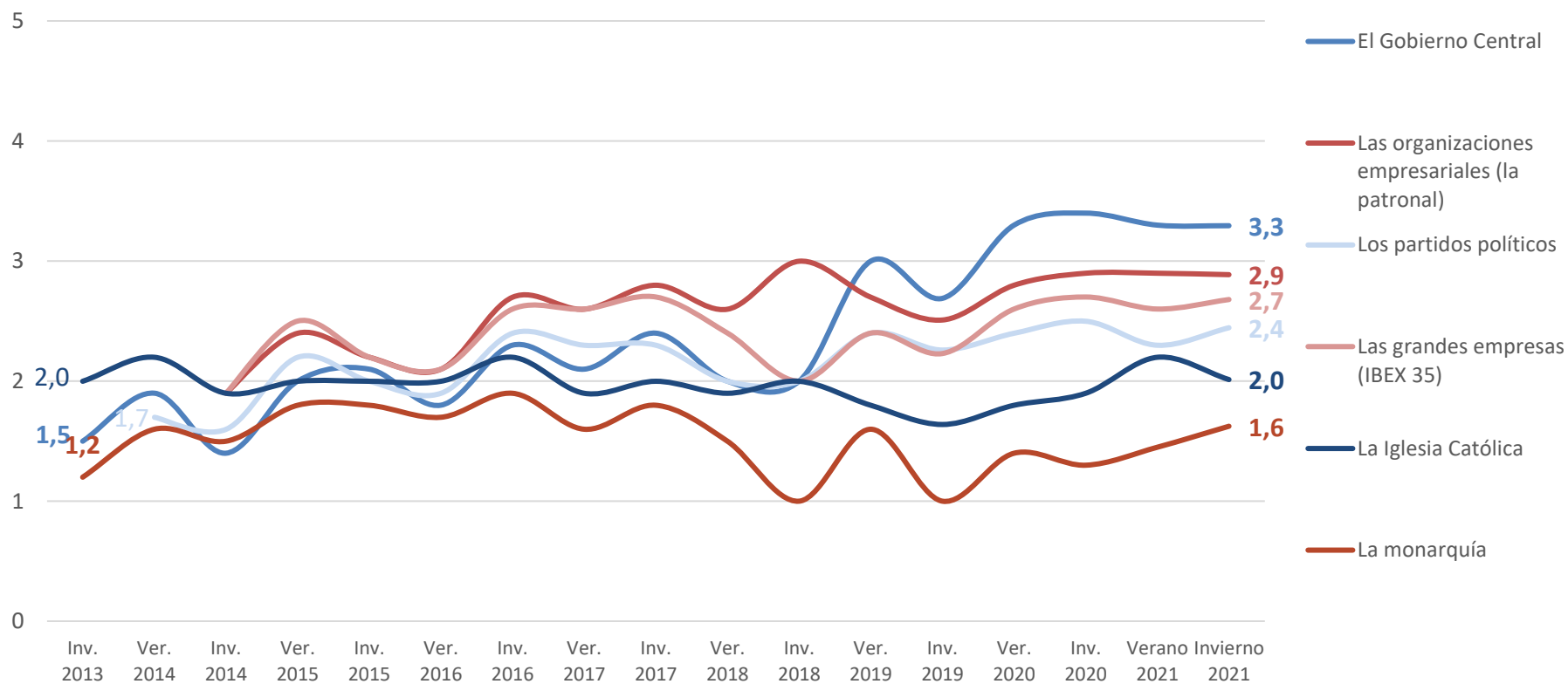
Medias (0-10)



6.6 Confianza en las instituciones

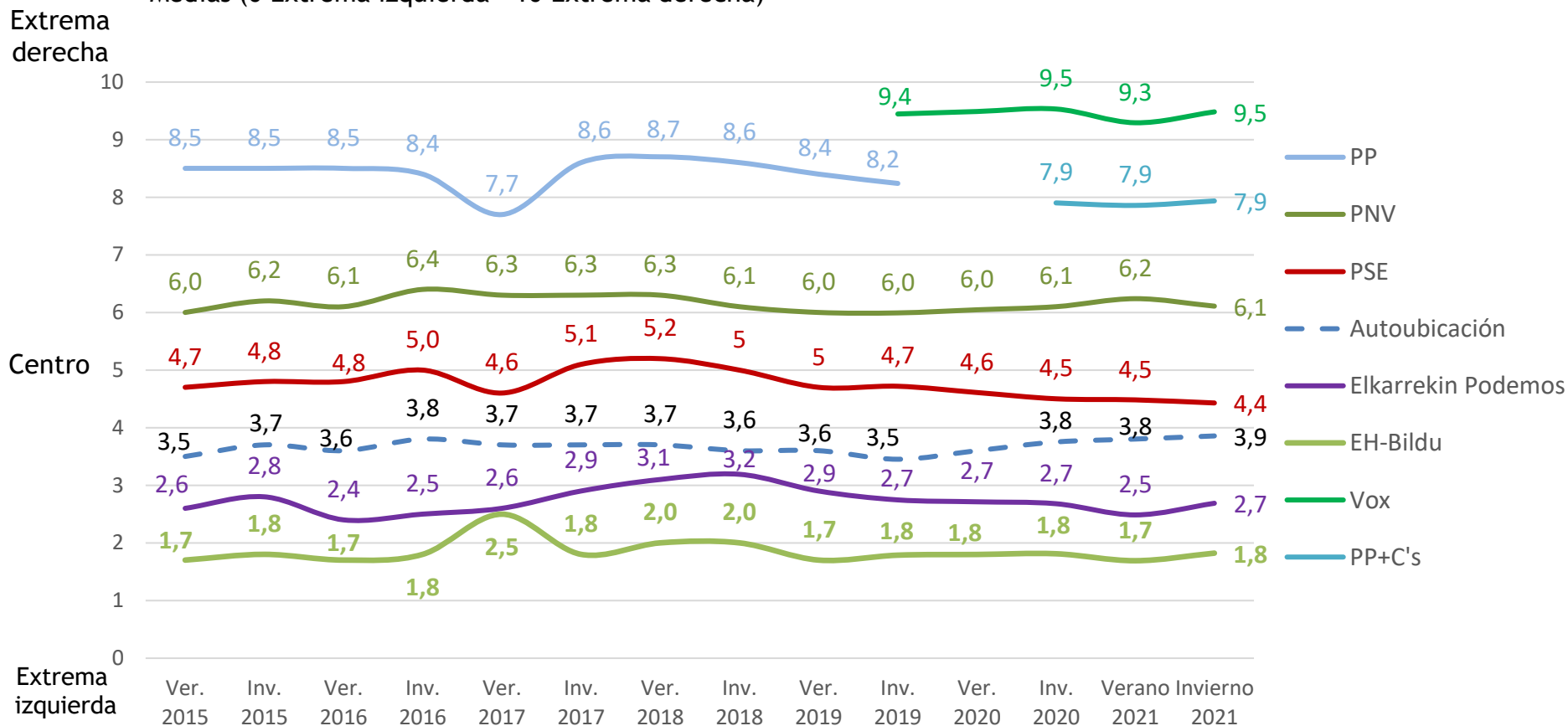
¿En qué medida confías en cada una de las siguientes organizaciones o instituciones?

Medias (0-10)



6.7 Autoubicación y ubicación de los partidos en la escala ideológica

Cuando se habla de política se utilizan normalmente las expresiones “izquierda” y “derecha”. ¿Dónde te colocas? En la misma escala ideológica, ¿dónde colocarías a los siguientes partidos o coaliciones? Medias (0 Extrema izquierda - 10 Extrema derecha)

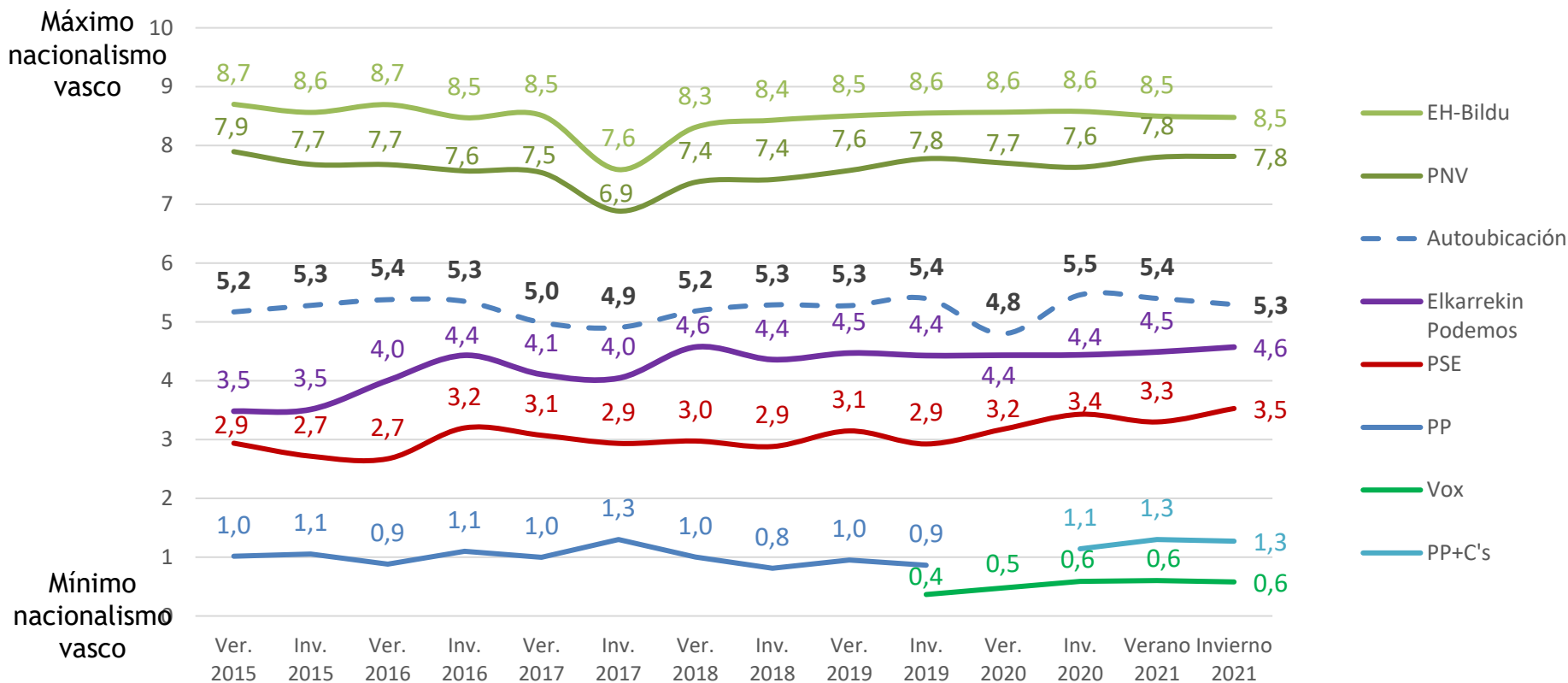


6.8 Autoubicación y ubicación de los partidos en la escala nacionalista

Y en relación con el sentimiento nacionalista vasco, ¿dónde te colocarías?

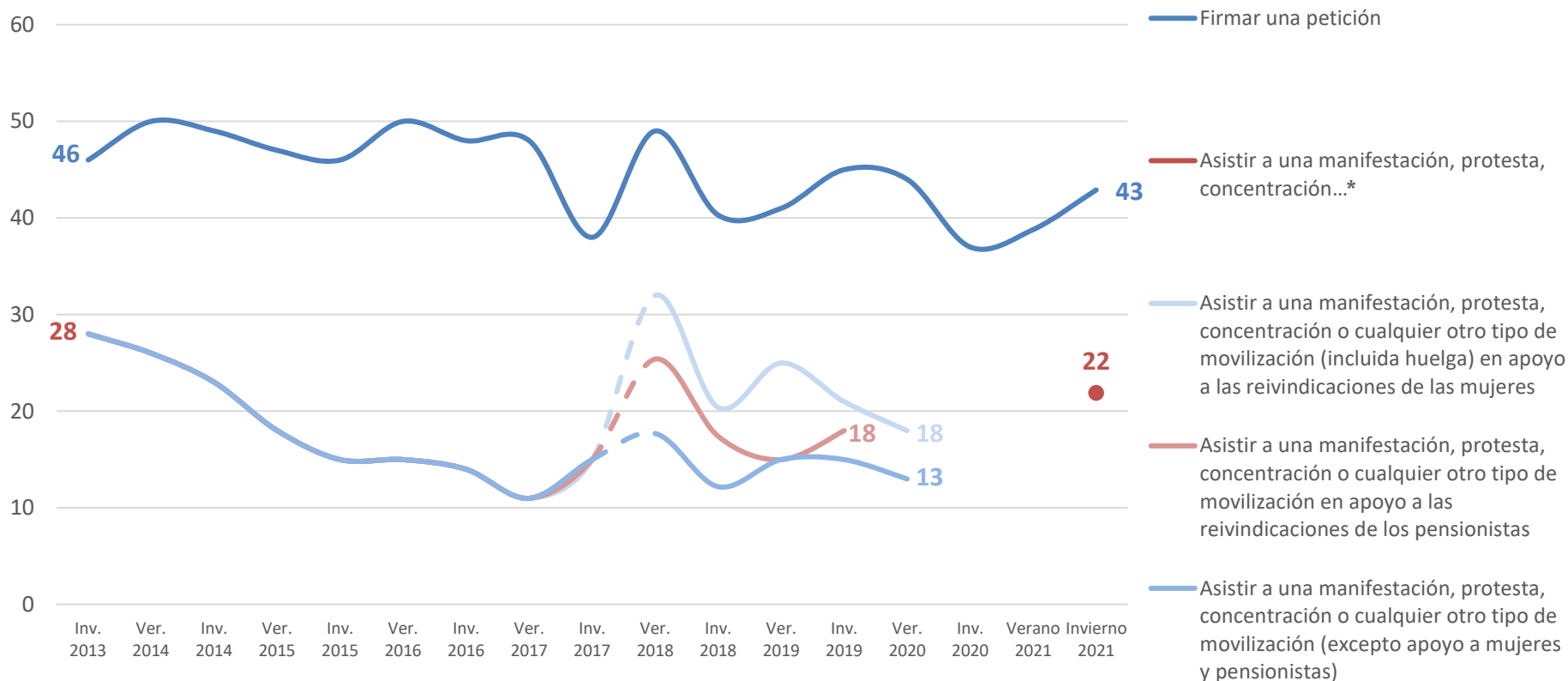
En la misma escala de sentimiento nacionalista vasco, ¿dónde colocarías a los siguientes partidos?

Medias (0 Mínimo nacionalismo vasco - 10 Máximo nacionalismo vasco)



6.9 Participación política

En los últimos 6 meses, ¿has realizado alguna de las siguientes acciones?*



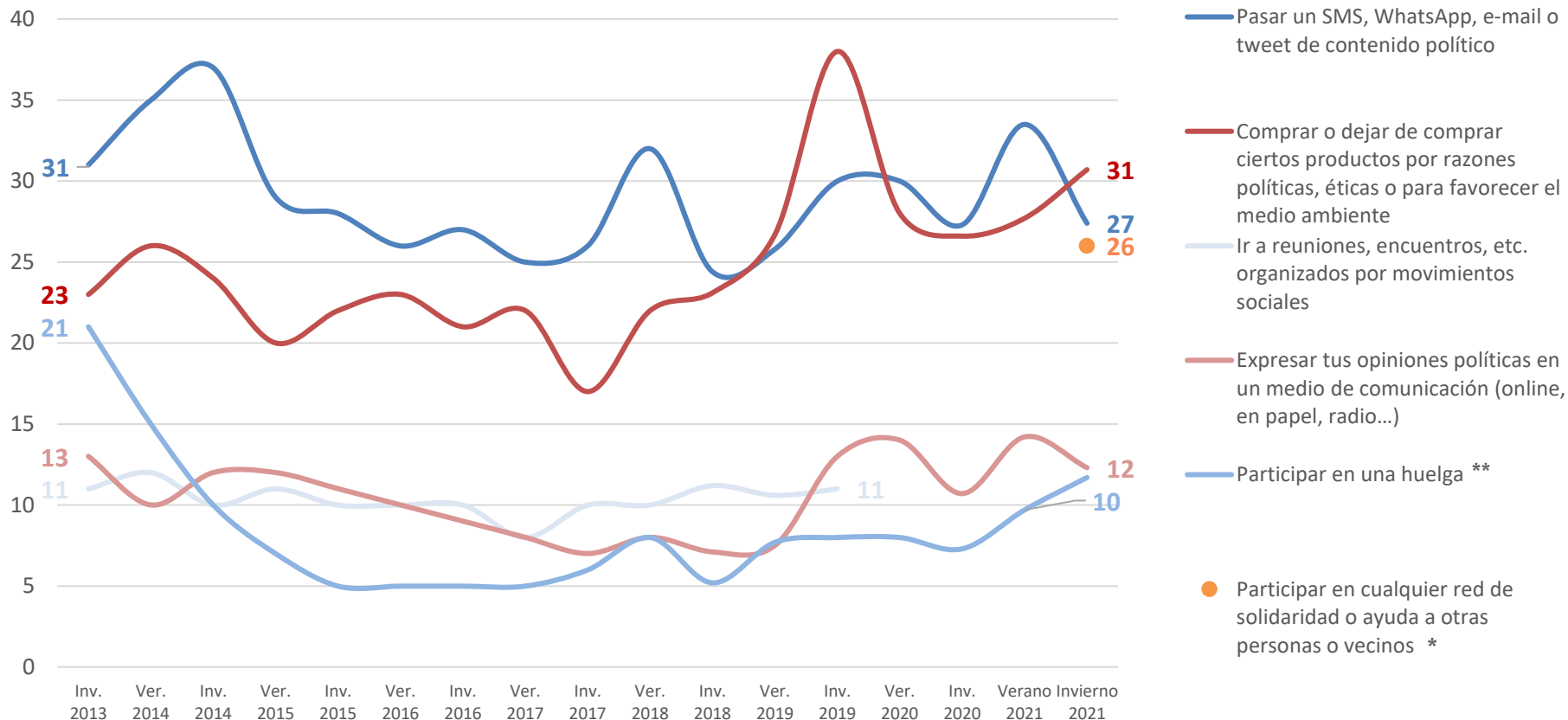
*En la ola de Verano 2018 este ítem se dividió en tres y en la ola de Invierno 2019 cambiaron a:

- Participar en cualquier tipo de movilización (huelga, manifestación, etc.) en apoyo a las reivindicaciones de las mujeres
 - Participar en cualquier tipo de movilización (manifestación, etc.) en apoyo a las reivindicaciones de los pensionistas
 - Participar en cualquier tipo de movilización (manifestación, etc.) no relacionada con el apoyo a mujeres y pensionistas
- En la ola de Invierno 2021 vuelve a convertirse en un único ítem: "Participar en manifestaciones o concentraciones"

** En la ola de Invierno 2020 el formato de la pregunta ha cambiado de multirrespuesta a Sí/No, y el enunciado se ha actualizado. En las olas anteriores era "Señala si en los últimos seis meses has realizado alguna de las siguientes acciones".

6.9 Participación política

En los últimos 6 meses, ¿has realizado alguna de las siguientes acciones?



* En la ola de Verano 2018 este ítem varió a “Participar en una huelga (excepto huelga de mujeres)”.

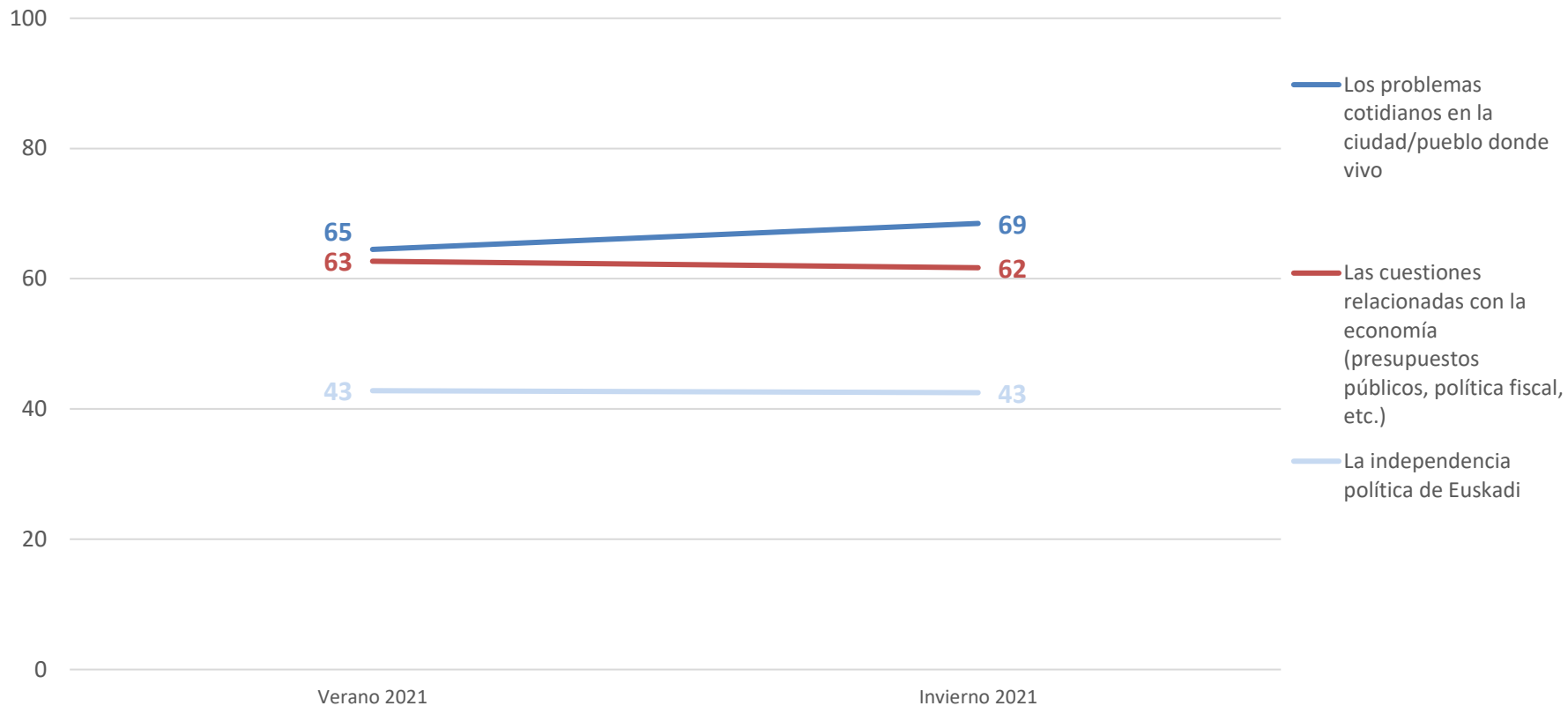
** Antes de la ola de Invierno de 2019 este ítem varió era “Contactar, comparecer o hacercomentarios en medios de comunicación”.

*** Entre la ola de Invierno 2020 y la de verano de 2021 el formato de la pregunta cambió de multirrespuesta a Sí/No, y el enunciado se modificó a “Desde que comenzó la pandemia, ¿has realizado alguna de las siguientes acciones?”. En la ola de Invierno de 2021 se retomó el enunciado original y se bifurcó la opción de respuesta “No” en dos: “No, pero estaría dispuesto/a a hacerlo” y “No y no estaría dispuesto/a a hacerlo”.

6.10 Apoyo a la celebración de referendums

¿Te gustaría que se celebrara un referéndum sobre alguno de los siguientes asuntos? Marca todas las respuestas que creas necesarias

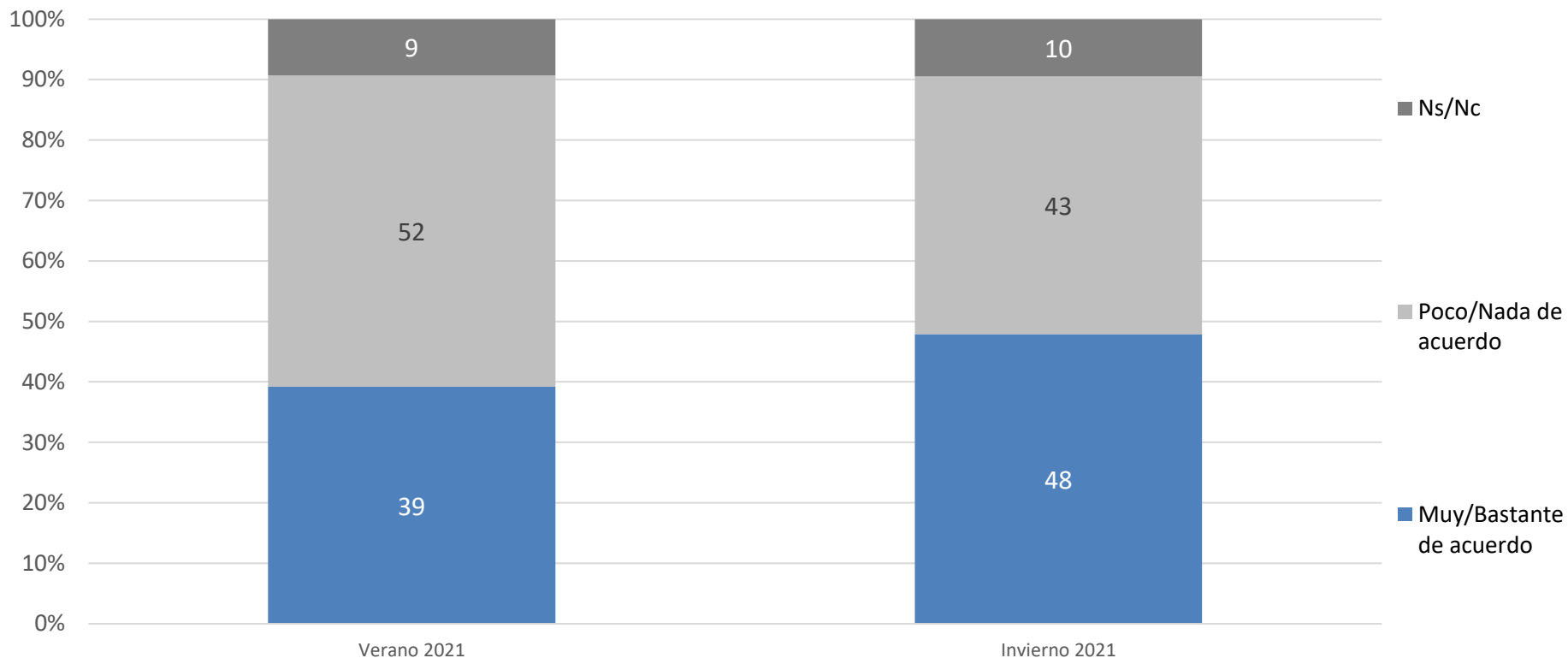
% Sí



6.11 Justificación de la suspensión de derechos fundamentales

Indica tu grado de acuerdo con cada una de las siguientes afirmaciones:

“En ningún caso se puede justificar la suspensión de derechos fundamentales, aunque sea con la intención de proteger nuestra salud”





Deusto

Barometroa
Gizarte Social

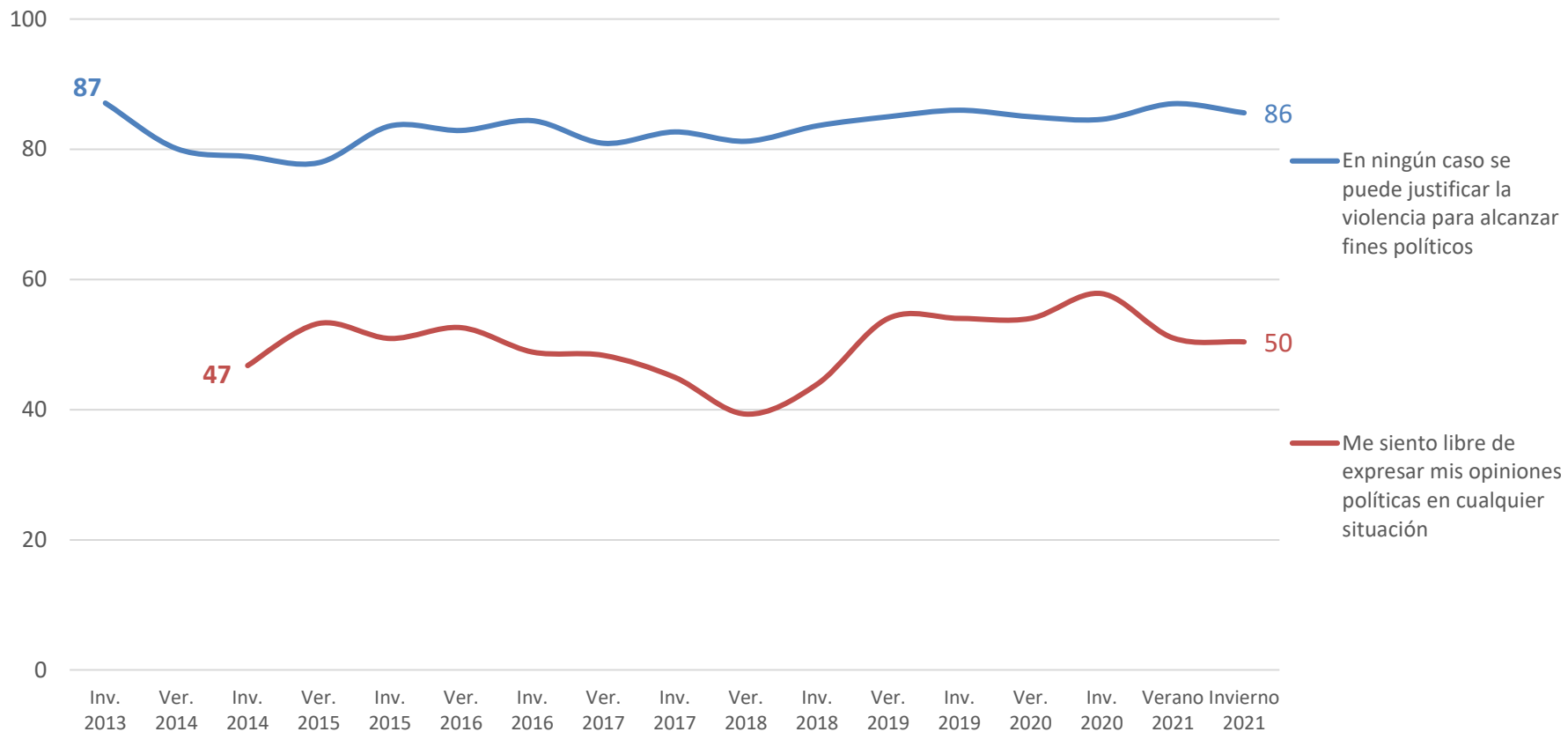
7. PROCESO DE PAZ

40dB.

7.1 Opinión sobre medidas en el Proceso de Paz

¿Cuál es tu grado de acuerdo con cada una de las siguientes afirmaciones?

% Muy/Bastante






TRUE PEOPLE

www.40dB.es 

info@40dB.es 

+34 914 120 938 

Calle del infante 3
28014, Madrid 

40dB.